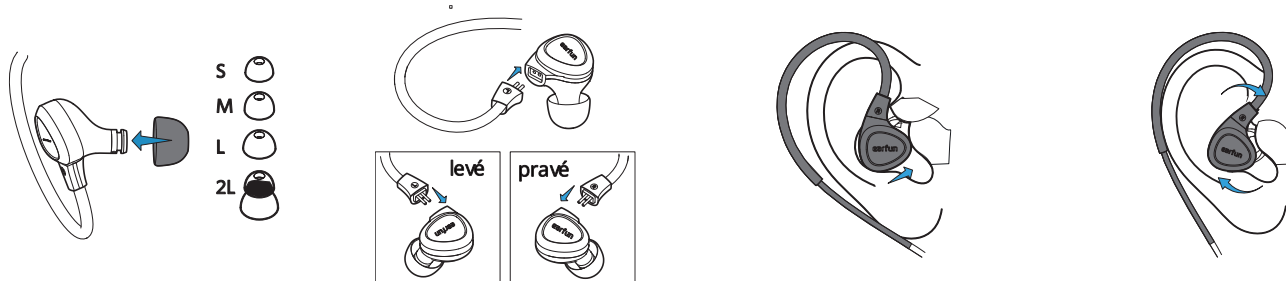


NÁVOD K POUŽITÍ

Bezpečnostní pokyny

- Neposlouchejte zvuk s příliš velkou hlasitostí, aby nedošlo k poškození sluchu.
- V souladu s nařízeními chránícími zaměstnance před poškozením sluchu působením hluku a vibrací, dodržujte tyto pokyny:
 - 85 dB SPL po dobu maximálně 8 hodin
 - 88 dB SPL po dobu maximálně 4 hodin
 - 91 dB SPL po dobu maximálně 2 hodin
 - 94 dB SPL po dobu maximálně 1 hodiny
 - 97 dB SPL po dobu maximálně 30 minut
 - 100 dB SPL po dobu maximálně 15 minut
- Během připojování sluchátek nastavte hlasitost přístroje na minimum. Po připojení sluchátek upravte úroveň hlasitosti.
- Nevstoupejte sluchátka příliš hluboko do zvukovodu a nikdy je nepoužívejte bez ušních koncovek. Ze zvukovodů sluchátka vysouvejte vždy velmi pomalu a obezřetně.
- Sluchátka mají izolační účinky vůči zvuku z okolí. Kvůli své vlastní bezpečnosti nepoužívejte sluchátka v prostředí, které vyžaduje zvláštní pozornost (např. v dopravě).

Jak sluchátka nosit



1. Vyberte si nejlépe padnoucí koncovku.

2. Připojte sluchátka kabelem.

3. Vložte.

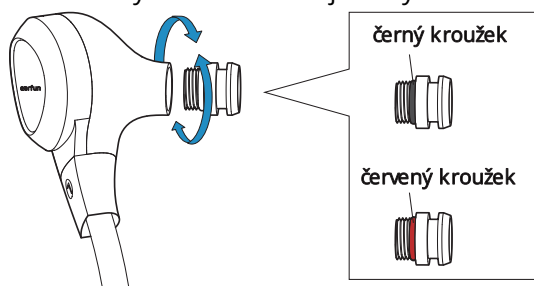
4. Pootočte.

Poznámka:

1. Zvolte si nejlépe padnoucí koncovku, která zajistí nejlepší zvuk a bezpečné nasazení.
2. Zvolte levé nebo pravé sluchátko a vložte jej do příslušného ucha.
3. Otáčejte sluchátkem vzad a vpřed, aby koncovka sluchátka pohodlně zapadla.

Výměna koncovek upravujících zvuk

- Sluchátka s černým kroužkem poskytují vyvážený přenos zvuku (sluchátka jím jsou vybavena z výroby).
- Červený kroužek zesiluje basy.



Pravidelná údržba

Sluchátka čistěte malým štětcem nebo podobným čistícím nástrojem. Odstraňte z koncovek a ze závitů ušní maz. Měkkým hadrem otřete pouzdro a kabel sluchátek. Kabel navíňte volně na čtyři prsty a vložte jej do krabičky se sluchátky.

Technické údaje

Typ sluchátek:	do uší
Typ převodníku:	2 dynamické měniče a 1 vyvážená výztuž
Rozeř dynamického měniče:	10 mm a 6,8 mm
Frekvenční odezva:	16 Hz– 40kHz, –12dB, s kompenzací volného pole
Citlivost:	103 dB při 1 kHz, 126 mVrms
Impedance:	16 Ω
Konektor:	zlacená 3,5mm zástrčka
Délka kabelu:	1,3 m
Hmotnost (bez kabelu):	každé sluchátko 8,6 g

V balení najdete

Sluchátka EarFun EH100, kabel ke sluchátkům 1,3 m, pouzdro, 1 pár červených kroužků pro úpravu zvuku, 5 x koncovky do uší (S, Mx2, L, 2L), návod k použití

Technická podpora

Více informací najdete v dokumentu otázky a odpovědi (FAQ) na www.myearfun.com.

E-mail: service@mearfun.com

Prohlášení o shodě pro EU

Směrnice RoHS (2011/65/EU)

Earfun Technology (HK) Limited tímto prohlašuje, že tento výrobek je v souladu se základními požadavky. Prohlášení o shodě lze najít na webových stránkách www.myearfun.com v části pro podporu uživatelů.

Záruka

Firma Neox ručí za to, že tento výrobek bude bez závod na průmyslovém zpracování a materiálu po dobu dvou let od data původního prodeje. Při ověření platnosti záruky musíte předložit platný doklad o nákupu. Zařízení, které bude v záruční lhůtě uznáno jako vadné, bude opraveno bez úhrady za náhradní díly nebo práci, či vyměněno, a to dle výhradního uvážení firmy Neox. Uživatel je zodpovědný za veškeré náklady na přepravu do opravny firmy Neox. Uživatel hradí veškeré náklady spojené s odesláním zboží do a ze země původu.

Záruka se nevztahuje na vedlejší, náhodné nebo důsledkové škody vzniklé užitím nebo neschopnosti užití tento výrobek. Všechny náklady spojené s osazením nebo demontáží tohoto výrobku obchodníkem či jinou osobou nebo další náklady spojené s užitím výrobku nese koncový uživatel. Tato záruka se vztahuje výhradně na původního kupujícího výrobku a není přenositelná na žádnou třetí stranu. Nepovolené úpravy provedené na výrobku uživatelem nebo třetí stranou či důkazy o nesprávném použití či zneužití zařízení znamenají ztrátu záruky.

Potřebujete-li pomoci vyřešit problémy s používáním výrobku, využít další služby apod., spojte se s námi prostřednictvím webové stránky <https://www.neoxgroup.cz/kontakty/>

NEOX GROUP s. r. o., V Slavětíně 2632/23, Praha 9 - Horní Počernice 193 00, Česká republika



NEOX GROUP s.r.o. www.neoxgroup.cz

model EH100
vyrobena v Číně

