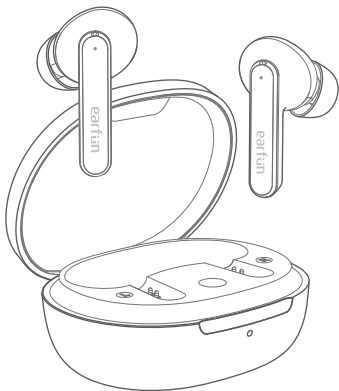


earfun

# EarFun Air S

ANC Wireless Earbuds



Qualcomm<sup>®</sup>  
aptX<sup>™</sup>

# User Manual

English	01
Deutsch	10
Polskie	19
Español	28
日本語	37
繁體中文	47

# 1 What's in the Box

EarFun Air S



Charging Case



Ear Tips (XS, S, M, L)



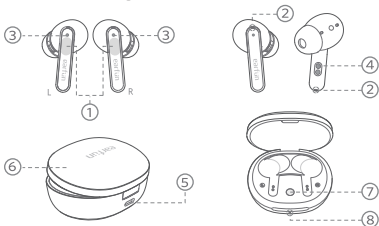
USB-C Cable



User Manual



# 2 Product Diagram



① Touch control zone

② Microphone

③ Earbuds LED indicator

④ Charging contactor

⑤ USB-C charging port

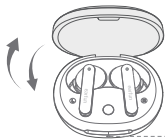
⑥ Charging case

⑦ Reset button

⑧ Battery level indicator

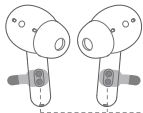
## 3 Charging

1. Fully dry off the earbuds and the USB-C port before charging.
2. Remove the insulating film on the earbuds before using this device.
3. Open or close the charging case to activate the case battery level LED indicator.
4. Place earbuds back into the charging case and the earbuds will start charging.
5. Fully charge both the earbuds and the charging case before the first-time usage.



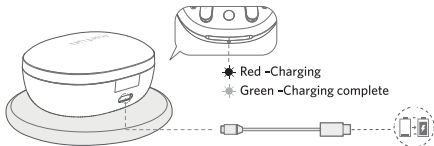
### Battery level:

- ☀ Green > 30%
- 🌅 Orange < 30%
- 🔴 Red < 10%
- 🔴 flashes < 5% Please charge




Remove the insulating film on the earbuds before using this device.

- Connect USB-C cable for charging
- Wireless charging(not included)



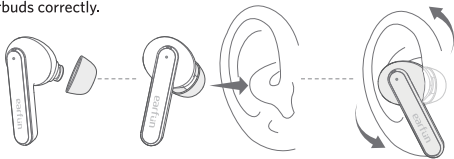


## 4 Specifications

Bluetooth version	V5.2
Bluetooth frequency	2.402GHz-2.480GHz
Bluetooth transmitted power	<7dBm (for EU)
Bluetooth profile	A2DP, AVRCP, HFP, HSP
Maximum working range	15m(without obstacle)
Battery capacity	40mAh x 2(earbuds); 500mAh(charging case)
Charging time	1 hour(for earbuds); 2 hours(for charging case via USB-C); 3.5 hours(for charging case via wireless charger)
Playtime	ANC OFF—Up to 6 hours, Totally 30 hours with the charging case; (varies by volume level and audio content) ANC ON—Up to 5 hours, Totally 25 hours with the charging case; (varies by volume level and audio content)
Input	5V  1A
Dimensions	56mmx65mmx31mm
Weight	52g

## 5 How to Fit

Note: it may affect the noise cancelling effect if you are not wearing the earbuds correctly.



1. Take tip fit test to ensure the correct size.
2. Identify the left and right earbuds.
3. Place the earbuds in your ear canal and rotate to lock.

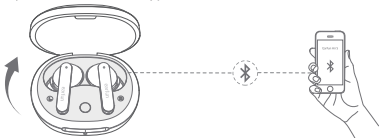
## 6 Pairing

### 1. First-time Pairing with Device

**Step 1:** Open the charging case, and the earbuds will automatically power on and enter pairing mode.

**Step 2:** Activate Bluetooth on your Bluetooth-enabled device and search for other Bluetooth devices.

**Step 3:** Select "EarFun Air S" from the list of Bluetooth devices shown (if a password is needed, type '0000').



#### Notes:

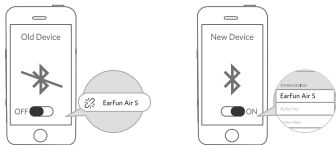
- The earbuds will automatically connect with the device they were last paired with when the case is open.
- Each earbud could be used independently.

### 2. Connect to a New Device

#### Option A

**Step 1:** Unpair the earbuds from the Bluetooth-enabled device that's connected. The earbuds will disconnect from the current device and enter pairing mode for another pair.

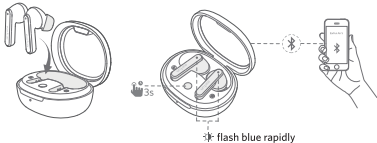
**Step 2:** Search on the new device and connect.



## Option B

**Step 1:** Place both earbuds back into the charging case and make sure they are being charged. Keep the lid open, then press and hold the charging case button for 3 seconds until the LED indicators on earbuds flash in blue rapidly.

**Step 2:** Search on the new device and connect.



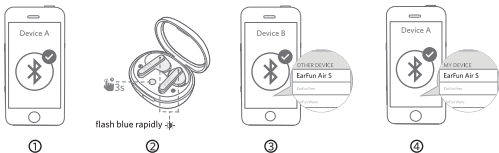
## 3. Pairing and Connecting two Bluetooth devices simultaneously

**Step 1:** Pair with the first device and stay connected.

**Step 2:** Keep the earbuds in the charging case, then tap and hold the charging case button for 3 seconds until the LED indicators on earbuds flash blue rapidly, and then the earbuds enter pairing mode and will disconnect from the first device.

**Step 3:** Search on the second device to connect the earbuds.

**Step 4:** Manually reconnect the earbuds on the first device.



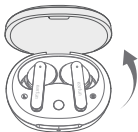
**Note:** The earbuds will automatically connect to both two devices after finishing setting up the multipoint connection.

## 7 Functions

### Power on/off

Open the charging case, the earbuds will automatically power on. Place the earbuds back into the charging case and close the case, then the earbuds will automatically power off.

Power on



Power off



## Note:

If the earbuds are not connected to any device, they will automatically power off after 10 minutes for saving the battery life.

### Play Music

Play/Pause



L/R



Tap twice (L/R)

Next track



R



Tap triple (R)

Volume up



R



Tap once (R)

Volume down



L



Tap once (L)

### Hands Free Conversation

Answer/End a call



L/R



Tap twice (L/R)

Reject a call



L/R



Tap and hold for 2s (L/R)

Answer and transfer two calls



Tap triple (L/R)



Activate The Voice Assistant

Voice assistant



Tap and hold for 2s (R)



Noise cancelling control

Noise cancelling/  
Ambient sound/  
Normal



Tap and hold for 2s (L)



Game Mode/Low Latency Mode

Game mode ON/OFF



Tap triple (L)

## Note:

- Turn on the game mode can drop latency to as low as 100ms and improve the gaming and watching video experience, but it will shorten the connection distance. We suggest you turn off the game mode when you use the earbuds for music.
- The normal mode provides latency about 200ms.
- Bluetooth technology can't eliminate latency.

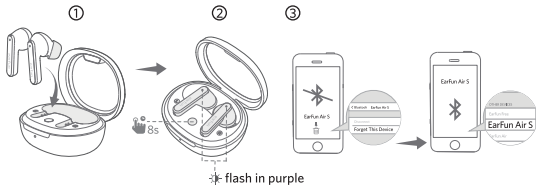
## 8 Earbuds LED Indicator

Power on	Blue indicator flashes for 1 second
Power off	Red indicator flashes for 1 second
Pairing mode	Indicator flashes blue
Successfully connected	Indicator goes out
Factory reset	Indicator flashes purple

## 9 Reset and Reconnecting

**If you fail to build connection to either earbud, or between earbuds and Bluetooth device, please try the following steps:**

1. Place both earbuds into the charging case.
2. Keep the charging case open, then press and hold the charging case button for at least 8s until both earbuds flash in purple, then earbuds have been reset successfully.
3. Delete the old connection from the Bluetooth device and reconnect "EarFun Air S".



## 10 Troubleshooting

Q: Can I use both earphones separately?

A: Yes, each earbud could be used independently.

Q: The earphones are turning on, but it doesn't connect to my device?

A: To connect the earbuds to your device, please check if the Bluetooth of the device is on at first, then select 'EarFun Air S' on the Bluetooth list to get paired. If the earbuds still can't connect to your device, please try to reset it, or contact our customer support.

Q: Why the connection is not stable and cuts out intermittently?

A: Please make sure there are no objects between the earphones and your Bluetooth device, and make sure there is no radio or WIFI interference nearby.

Q: What is the range of Bluetooth earphones?

A: Bluetooth earphones have maximum range of 49 feet (15m, no obstacle). However, the actual range will depend on usage and environment.

**Q: Is there volume control on the earphones?**

**A: Yes, touch L earbud once decreases the volume and touch R once could increase it.**

**Q: My earphones will not switch on.**

**A: Please recharge it and make sure it has enough battery power. If it is fully charged and still nothing happens or if you are not able to charge the unit, please contact our customer support for warranty cover.**

**Q: Is the charging case waterproof?**

**A: No, the earbuds are sweat & waterproof, but the charging case is not waterproof.**

**Q: Will the earbuds shut off automatically?**

**A: The earbuds will remain on as long as they are connected to a device. If no audio is in use, they will enter power-saving mode and wake up once audio is played. If the earbuds are not connected with any devices, they will automatically shut off in 10 minutes.**

**For FAQs and more information:  
Please Email to: [service@myearfun.com](mailto:service@myearfun.com)  
[www.myearfun.com](http://www.myearfun.com)**

## 1 Was in der Box enthalten ist

EarFun Air S



Ladeetui



Ohrstöpsel (XS, S, M, L)



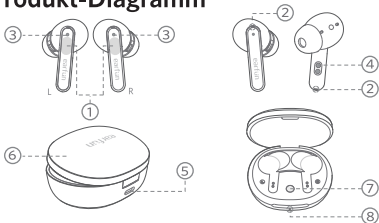
USB-C-Kabel



Benutzerhandbuch



## 2 Produkt-Diagramm



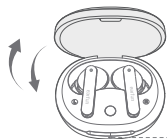
- ① Berührungssteuerungsbereich    ② Mikrophon    ③ Kopfhörer LED-Anzeige  
 ④ Ladeschutz    ⑤ USB-C-Ladeanschluss    ⑥ Ladeetui  
 ⑦ Taste für das Ladeetui    ⑧ Ladeetui-Anzeige

## 3 Aufladen

1. Trocknen Sie die Kopfhörer und den USB-Anschluss vor dem Aufladen vollständig ab.

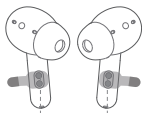


- Entfernen Sie die Isolierfolie von den Kopfhörern, bevor Sie das Gerät verwenden.
- Öffnen oder schließen Sie das Ladeetui, um die LED-Anzeige für den Akkustand zu aktivieren.
- Legen Sie die Kopfhörer wieder in das Ladeetui, und die Kopfhörer beginnen mit dem Aufladen.
- Laden Sie sowohl die Kopfhörer als auch das Ladeetui vor dem ersten Gebrauch vollständig auf.



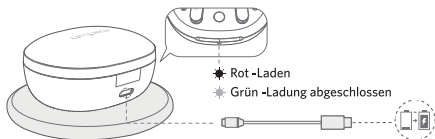
#### Batterie Level:

- ☀ Grün > 30%
- ☀ Orange < 30%
- ☀ Rot < 10%
- ☀ Rot blinken < 5% Bitte aufladen



Entfernen Sie die Isolierfolie von den Kopfhörern, bevor Sie das Gerät verwenden.

- USB-C-Kabel zum Aufladen anschließen
- Kabelloses Laden (nicht enthalten)



## ④ Spezifikationen

Bluetooth-Version	V5.2
Bluetooth-Frequenz	2.402GHz-2.480GHz

Bluetooth-Sendeleistung	<7dBm (for EU)
Bluetooth-Profile	A2DP, AVRCP, HFP, HSP
Maximaler Arbeitsbereich	15m (ohne Hindernis)
Batteriekapazität	40mAh x 2 (Kopfhörer); 500mAh (Ladeetui)
Ladezeit	1 Stunde (für Kopfhörer); 2 Stunden (für Ladeetui über USB-C); 3,5 Stunden (für Ladeetui über drahtloses Ladegerät)
Spielzeit	ANC OFF--bis zu 6 Stunden, insgesamt 30 Stunden mit dem Ladeetui; (variiert je nach Lautstärkepegel und Audioinhalt) ANC EIN--bis zu 5 Stunden, insgesamt 25 Stunden mit dem Ladeetui; (variiert je nach Lautstärke und Audioinhalt)
Eingang	5V $\overline{\text{---}}$ 1A
Abmaße	56mmx65mmx31mm
Gewicht	52g

## 5 Passform

Hinweis: Es kann die Geräuschunterdrückung beeinträchtigen, wenn Sie die Kopfhörer nicht richtig tragen.



1. Machen Sie einen Passformtest, um die richtige Größe zu ermitteln.
2. Identifizieren Sie den linken und rechten Kopfhörer.
3. Setzen Sie die Kopfhörer in den Gehörgang ein und drehen Sie sie zum Einrasten.

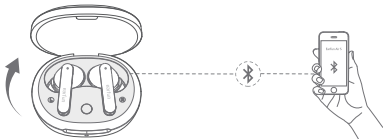
## 6 Kopplung

### 1. Erstmaliges Pairing mit dem Gerät

**Schritt 1:** Öffnen Sie das Ladeetui, die Kopfhörer schalten sich automatisch ein und gehen in den Kopplungsmodus.

**Schritt 2:** Aktivieren Sie Bluetooth auf Ihrem Bluetooth-fähigen Gerät und suchen Sie nach anderen Bluetooth-Geräten.

**Schritt 3:** Wählen Sie "EarFun Air S" aus der Liste der angezeigten Bluetooth-Geräte aus (falls ein Passwort erforderlich ist, geben Sie "0000" ein).



### Hinweise:

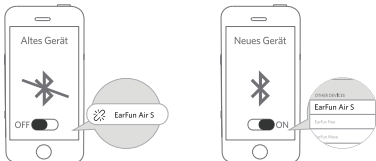
- Die Kopfhörer verbinden sich automatisch mit dem Gerät, mit dem sie zuletzt gekoppelt waren, wenn das Gehäuse geöffnet ist.
- Jeder Kopfhörer kann unabhängig verwendet werden.

## 2. Verbinden mit einem neuen Gerät

### Option A

**Schritt 1:** Trennen Sie die Kopfhörer von dem angeschlossenen Bluetooth-fähigen Gerät. Die Kopfhörer werden vom aktuellen Gerät getrennt und in den Kopplungsmodus für ein anderes Paar versetzt.

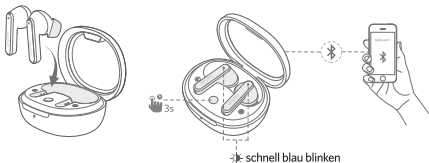
**Schritt 2:** Suchen Sie das neue Gerät und stellen Sie eine Verbindung her.



### Option B

**Schritt 1:** Legen Sie beide Kopfhörer zurück in das Ladeetui und vergewissern Sie sich, dass sie geladen werden. Lassen Sie die Abdeckung geöffnet und halten Sie die Taste des Ladeetuis 3 Sekunden lang gedrückt, bis die LED-Anzeigen auf den Kopfhörern schnell blau blinken.

**Schritt 2:** Suchen Sie das neue Gerät und verbinden Sie es.



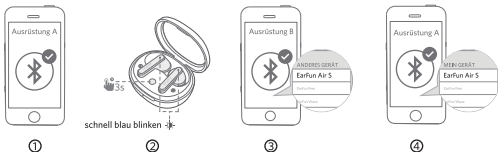
### 3. Koppeln und Verbinden von zwei Bluetooth-Geräten gleichzeitig

**Schritt 1:** Koppeln Sie das erste Gerät und stellen Sie sicher, dass sie erfolgreich verbunden sind.

**Schritt 2:** Halten Sie die Kopfhörer im Ladeetui und halten Sie dann die Taste des Ladeetuis 3 Sekunden lang gedrückt, bis die LED-Anzeige an den Kopfhörern schnell blau blinkt, dass die Kopfhörer in den Pairing-Modus wechseln und vom ersten Gerät getrennt werden.

**Schritt 3:** Suchen Sie auf dem zweiten Gerät und stellen Sie eine Verbindung her.

**Schritt 4:** Verbinden Sie das erste Gerät manuell auf der Bluetooth-Seite des Geräts.



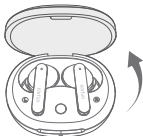
**Hinweis:** Die Kopfhörer verbinden die beiden Geräte automatisch, wenn Sie sie das nächste Mal verwenden.

## 7 Funktionen

### Einschalten/Ausschalten

Öffnen Sie das Ladeetui, die Kopfhörer schalten sich automatisch ein. Legen Sie die Kopfhörer zurück in das Ladeetui. Schließen Sie das Etui und die Kopfhörer schalten sich automatisch aus.

Einschalten



Ausschalten



### Anmerkung:

Wenn der Kopfhörer nicht mit einem Gerät verbunden ist, schaltet er sich nach 10 Minuten automatisch aus, um die Batterie zu schonen.

### Abspielen von Musik

Wiedergabe/Pause



Zweimal antippen (L/R)

Nächster Titel



Dreifach antippen (R)

Lautstärke erhöhen



Einmal antippen (R)

Lautstärke verringern



Einmal antippen (L)

### Freihändiges Gespräch

Anruf annehmen/beenden



Zweimal tippen (L/R)

Rechazar una llamada



Toque y mantenga pulsado durante 2s (L/R)

Contestar y transferir dos llamadas



Toque tres veces (L/R)



Aktivieren des Sprachassistenten

Sprachassistent



Tippen und halten Sie 2 Sekunden lang (R)



Steuerung der Geräuschunterdrückung

Geräuschunterdrückung/  
Ambientton/  
Normal



Tippen und halten Sie 2 Sekunden lang (L)



Spielmodus

Spielmodus EIN/AUS



Dreifach antippen (L)

### Hinweis:

- Das Einschalten des Spielmodus kann die Latenzzeit auf bis zu 100ms senken und das Spiel- und Videoerlebnis verbessern, verkürzt jedoch die Verbindungsdauer. Wir empfehlen Ihnen, den Spielmodus auszuschalten, wenn Sie die Kopfhörer für Musik verwenden.
- Der normale Modus bietet eine Latenz von etwa 200 ms.
- Die Bluetooth-Technologie kann die Latenz nicht beseitigen.

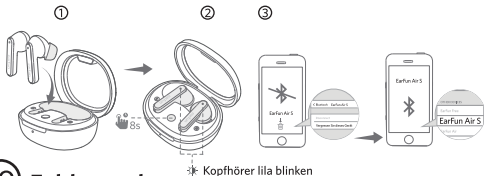
## 8 Kopfhörer LED-Anzeige

Einschalten	Blaue Anzeige blinkt 1 Sekunde
Ausgeschaltet	Rote Anzeige blinkt 1 Sekunde
Pairing-Modus	Anzeige blinkt blau
Erfolgreich verbunden	Anzeige erlischt
Werksreset	Anzeige blinkt lila

## 9 Zurücksetzen und erneutes Verbinden

**Wenn Sie keine Verbindung zwischen zwei Kopfhörern oder zwischen Kopfhörern und Bluetooth-Gerät herstellen können, versuchen Sie bitte die folgenden Schritte:**

1. Legen Sie beide Kopfhörer in das Ladeetui.
2. Halten Sie das Ladeetui geöffnet und drücken Sie die Taste des Ladeetuis mindestens 8 Sekunden lang, bis beide Kopfhörer violett blinken, dann wurden die Kopfhörer erfolgreich zurückgesetzt.
3. Löschen Sie die alte Verbindung vom Bluetooth-Gerät und verbinden Sie das "EarFun Air S" erneut.



## 10 Fehlersuche

F: Kann ich beide Ohrhörer separat verwenden?

A: Ja, jeder Kopfhörer kann unabhängig voneinander verwendet werden.

F: Die Ohrhörer schalten sich ein, aber sie lassen sich nicht mit meinem Gerät verbinden?

A: Um die Kopfhörer mit Ihrem Gerät zu verbinden, überprüfen Sie bitte zunächst, ob das Bluetooth des Geräts eingeschaltet ist, und wählen Sie dann "EarFun Air S" in der Bluetooth-Liste aus, um die Verbindung herzustellen. Wenn sich die Kopfhörer immer noch nicht mit Ihrem Gerät verbinden lassen, versuchen Sie bitte, sie zurückzusetzen, oder wenden Sie sich an unseren Kundendienst.

F: Warum ist die Verbindung nicht stabil und bricht gelegentlich ab?

A: Vergewissern Sie sich, dass sich keine Gegenstände zwischen den Ohrhörern und Ihrem Bluetooth-Gerät befinden, und stellen Sie sicher, dass es in der Nähe keine Funk- oder WIFI-Interferenzen gibt.

F: Wie groß ist die Reichweite der Bluetooth-Kopfhörer?

A: Bluetooth-Ohrhörer haben eine maximale Reichweite von 15 m (ohne Hindernis). Die tatsächliche Reichweite hängt jedoch von der Nutzung und der Umgebung ab.

F: Gibt es einen Lautstärkereglern an den Ohrhörern?

A: Ja, durch einmaliges Berühren des linken Kopfhörers wird die Lautstärke verringert, durch einmaliges Berühren des rechten Kopfhörers kann sie erhöht werden.

F: Meine Ohrhörer lassen sich nicht einschalten.

A: Bitte laden Sie ihn auf und vergewissern Sie sich, dass der Akku ausreichend geladen ist. Wenn er vollständig aufgeladen ist und immer noch nichts passiert oder wenn Sie nicht in der Lage sind, das Gerät aufzuladen, wenden Sie sich bitte an unseren Kundensupport, um die Garantie in Anspruch zu nehmen.

F: Ist das Ladeetui wasserdicht?

A: Nein, die Kopfhörer sind IPX5 wasserdicht, aber das Ladeetui ist nicht wasserdicht.

F: Werden sich die Kopfhörer automatisch abschalten?

A: Die Kopfhörer bleiben eingeschaltet, solange sie mit einem Gerät verbunden sind. Wenn kein Ton verwendet wird, schalten sie sich in den Energiesparmodus und wachen auf, sobald ein Ton abgespielt wird. Wenn die Kopfhörer nicht mit einem Gerät verbunden sind, schalten sie sich nach 10 Minuten automatisch ab.

## Kundendienst

Für Häufig gestellte Fragen und weitere Informationen:

Bitte E-Mail an: [service@myearfun.com](mailto:service@myearfun.com)

[www.myearfun.com](http://www.myearfun.com)



# 1 Zawartość opakowania

EarFun Air S



Etui ładujące



Gumowe końcówki  
(XS, S, M, L)



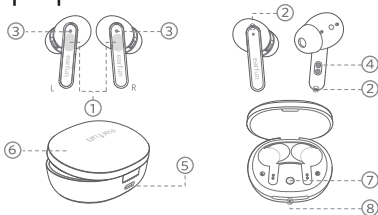
Kabel USB-C



Instrukcja obsługi



# 2 Opis produktu



① Panel dotykowy

② Mikrofon

③ Dioda LED słuchawek

④ Styk ładowania

⑤ Port ładowania USB - C

⑥ Etui ładujące

⑦ Przycisk Reset

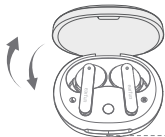
⑧ Dioda etui ładującego

# 3 Ładowanie

1. Przed ładowaniem całkowicie osusz słuchawek i port USB.

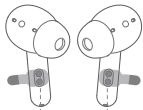
2. Przed użyciem urządzenia usuń folię izolacyjną ze słuchawek.

- Otwórz lub zamknij ładowarkę, aby włączyć wskaźnik LED poziomu naładowania akumulatora.
- Włóż słuchawek z powrotem do etui, a rozpoczną się ich ładowanie.
- Przed pierwszym użyciem całkowicie naładuj wkładki etui ładujące.



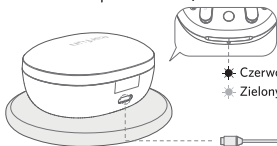
Poziom baterii : \_\_\_\_\_

- ☀ Zielony > 30%
- 🌅 Pomarańczowy < 30%
- 🔴 Czerwony < 10%
- 🔴 Czerwona miga < 5% Naładuj urządzenie



Przed użyciem urządzenia usuń folię izolacyjną ze słuchawek.

- Podłącz kabel USB-C do ładowanie
- ładowanie bezprzewodowe (brak w zestawie)




- 🔴 Czerwony -w trakcie ładowanie
- ☀ Zielony - ładowanie zakończone



## 4 Specyfikacja

Wersja Bluetooth	V5.2
Częstotliwość Bluetooth	2.402GHz-2.480GHz
Moc transmisji Bluetooth	<7dBm (for EU)

Profil Bluetooth	A2DP, AVRCP, HFP, HSP
Maksymalny zasięg pracy	15m (Bez przeszkód)
Pojemność akumulatora	40mAh x 2(słuchawki); 500mA(etui ładujące)
Czas ładowania	1 godzina (słuchawki); 2 godziny (w przypadku etui ładowanego przez USB-C); 3,5 godziny (ładowanie etui za pomocą ładowarki bezprzewodowej)
Czas odtwarzania	ANC OFF—Do 6 godzin, Całkowicie 30 godzin z etui ładującym; (różni się w zależności od poziomu głośności i zawartości audio) ANC ON—Do 5 godzin, Całkowicie 25 godzin z etui ładującym; (w zależności od poziomu głośności zawartości audio)
Wejście	5V  1A
Wymiary	56mmx65mmx31mm
Waga	52g

## 5 Dopasowywanie nakładek do słuchawek

Uwaga: jeśli nie nosisz odpowiednich nakładek, może to mieć wpływ na działanie funkcji redukcji szumów.



1. Wykonaj test dopasowania końcówki, aby upewnić się, że rozmiar jest właściwy.
2. Określ, która słuchawka to lewa i prawa.
3. Dopasuj słuchawki w taki sposób, aby nie wpływały negatywnie na komfort podczas noszenia.

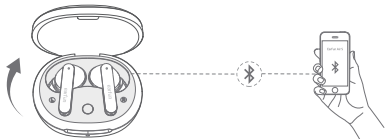
## 6 Parowanie

### 1. Pierwsze parowanie z urządzeniem

**Krok 1:** Otwórz etui ładujące a słuchawki automatycznie się włączą i przejdą w tryb parowania.

**Krok 2 :** Włącz Bluetooth w swoim urządzeniu wyposażonym w Bluetooth i wyszukaj innych urządzenia Bluetooth.

**Krok 3:** Wybierz "EarFun Air S" z wyświetlonej listy urządzeń Bluetooth (jeśli wymagane jest hasło, wpisz "0000").



### Uwaga:

- Po otwarciu etui ładującego, słuchawki łączą się z urządzeniem, z którym były ostatnio sparowane.
- Podłączanie do nowego urządzenia.

## 2. Podłączanie do nowego urządzenia

### Opcja A

**Krok 1:** Odłącz słuchawki od podłączonego urządzenia Bluetooth. Słuchawki odłączą się od bieżącego urządzenia i przejdą w tryb parowania z innym urządzeniem.

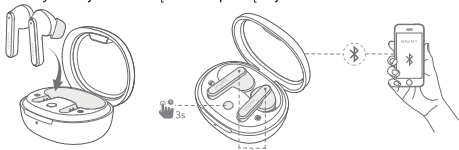
**Krok 2:** Wyszukaj nowe urządzenie i połącz się z nim.



### Opcja B

**Krok 1:** Włóż obie słuchawki z powrotem do ładowarki i upewnij się, że są one ładowane, otwórz pokrywę, a następnie naciśnij i przytrzymaj przycisk etui ładującego przez 3 sekundy, aż LED na słuchawkach zaczną szybko migać na niebiesko.

**Krok 2:** Wyszukaj nowe urządzenie i podłącz je.



☑ szybko migać na niebiesko.

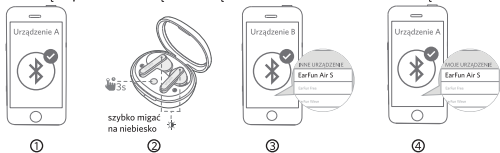
### 3. Parowanie i łączenie dwóch urządzeń Bluetooth w tym samym czasie

**Krok 1:** Sparuj pierwsze urządzenie i upewnij się, że zostało pomyślnie połączone.

**Krok 2:** Trzymaj elementy douszne w etui z funkcją ładowania, a następnie naciśnij i przytrzymaj przycisk etui z funkcją ładowania przez 3 sekundy, aż wskaźnik LED na elementach dousznych zacznie szybko migać na niebiesko, co oznacza, że elementy douszne przejdą w tryb parowania i zostaną odłączone jako pierwsze urządzenie.

**Krok 3:** Wyszukaj na drugim urządzeniu i połącz.

**Krok 4:** Połącz pierwsze urządzenie ręcznie na stronie Bluetooth urządzenia.

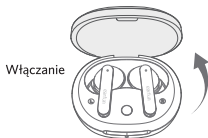


**Uwaga:** słuchawki douszne automatycznie połączą oba urządzenia, gdy użyjesz ich następnym razem.

## 7 Opis Funkcji


### Włączanie/wyłączanie zasilanie

Po otwarciu ładowarki słuchawki automatycznie się włączą. Włóż słuchawki z powrotem do ładowarki i zamknij ładowarkę, po czym słuchawki automatycznie się wyłączą.



**Uwaga:**

Jeśli słuchawki nie są podłączone z żadnego urządzeniem, wyłączą się automatycznie po 10 minutach w celu oszczędzania akumulatora.

 Odtwarzanie muzyki

Odtwarzanie/Pauza



Kliknij dwa razy (L/R)

Następny utwór



Kliknij trzykrotnie (R)

Głośność+




Kliknij raz (R)

Głośność-



Kliknij raz (L)

 Prowadzenie rozmowy telefonicznej

Odbieranie/rozłączenie



Kliknij dwa razy (L/R)

Odrzuć połączenie




Naciśnij i przytrzymaj przez 2s (L/R)

Odbieranie i przekierowywanie



X3 Kliknij trzykrotnie (L/R)

 Aktywacja asystenta głosowego

Asystenta głosowy



Naciśnij i przytrzymaj przez 2s (R)

 Kontrola redukcji szumów

Wyciszanie szumów/  
Dźwięki otoczenia/  
Normalny



Naciśnij i przytrzymaj przez 2s (L)

 Tryb gry

Tryb gry



X3 Kliknij trzykrotnie (L)

### Uwaga:

- Włączenie trybu gry może zmniejszyć opóźnienie nawet do 100ms podczas grania i oglądania filmów, ale spowoduje skrócenie dystansu połączenia. Zalecamy wyłączenie trybu gry, gdy używasz słuchawek do słuchania muzyki.
- W trybie normalnym opóźnienie wynosi około 200 ms.
- Technologia Bluetooth nie usuwa opóźnień.

## 8 Diody LED słuchawek

Włączenie	Niebieska dioda świeci 1s
Wyłączenie	Czerwony dioda świeci 1s
Tryb parowania	Dioda miga na niebiesko
Parowanie udane	Dioda wyłącza się
Reset fabryczny	Dioda miga na fioletowo

## 9 Resetowanie i ponowne podłączenie

**Jeśli nie uda się nawiązać połączenia między dwoma słuchawkami lub między słuchawkami, a urządzeniem Bluetooth, wykonaj poniższe czynności:**

1. Umieść obie słuchawki w etui do ładowania.
2. Trzymaj etui ładujące otwarte, a następnie naciśnij i przytrzymaj przycisk etui przez co najmniej 8 s, aż obie słuchawki zaczną migać na fioletowo. Będzie to oznaczać, że słuchawki zresetowane pomyślnie.
3. Usuń zapisane połączenie z urządzenia Bluetooth i ponownie podłącz "EarFun Air S".



## 10 Rozwiązywanie problemów

P: Czy mogę używać obu słuchawek osobno?

O: Tak, każdej słuchawki można używać oddzielnie.

P: Słuchawki się włączają, ale nie łączą się z urządzeniem ?

O: Aby połączyć słuchawki z urządzeniem, sprawdź, czy funkcja Bluetooth w urządzeniu jest włączona, a następnie wybierz "EarFun Air S" z listy dostępnych urządzeń, aby je sparować. Jeśli słuchawki nadal nie mogą połączyć się z urządzeniem, spróbuj je zresetować lub skontaktuj się z działem obsługi klienta.

P: Dlaczego połączenie nie jest stabilne?

O: Upewnij się, że między słuchawkami a urządzeniem Bluetooth nie ma żadnych przedmiotów, a w pobliżu nie występują zakłócenia radiowe lub WIFI.

P: Jaki jest zasięg słuchawek?

O: Słuchawki Bluetooth mają maksymalny zasięg 15 m (bez przeszkód). Rzeczywisty zasięg zależy jednak od sposobu użytkowania i otoczenia.



P: Czy słuchawki posiadają regulację głośności?

O: Tak, jedno naciśnięcie lewej słuchawki zmniejsza głośność, a jedno naciśnięcie prawej słuchawki zwiększa głośność.

P: Słuchawki nie chcą się włączyć.

O: Naładuj je i upewnij się, że akumulator jest wystarczająco naładowany. Jeśli słuchawki są w pełni naładowane i nadal nic się nie dzieje lub jeśli nie możesz naładować urządzenia, skontaktuj się z działem obsługi klienta.

P: Czy etui do ładowania jest wodoodporne?

O: Nie, słuchawki są odporne na pot i wodę zgodnie z normą IPX5, ale etui do ładowania nie jest wodoodporne.

P: Czy słuchawki wyłączają się automatycznie?

O: Słuchawki pozostają włączone tak długo, jak są połączone z urządzeniem. Jeśli nie jest używany żaden dźwięk, przejdą w tryb oszczędzania energii i wyłączą się, gdy zostanie odtworzony dźwięk. Jeśli słuchawki nie są podłączone do żadnego urządzenia, wyłączą się automatycznie po 10 minutach.

## Obsługa klienta

Aby uzyskać odpowiedzi na więcej pytań oraz dostęp do pozostałych informacji, prosimy o wysłanie wiadomości e-mail na adres:

[service@myearfun.com](mailto:service@myearfun.com)

[www.myearfun.com](http://www.myearfun.com)

## 1 Qué hay en la caja

EarFun Air S



Cable USB-C



Estuche de carga



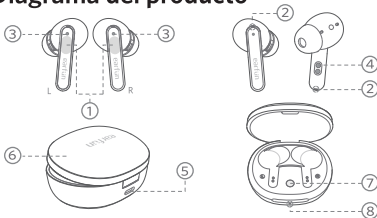
Manual de usuario



Puntas para los oídos  
(XS, S, M, L)



## 2 Diagrama del producto

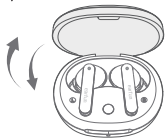


- ① Zona de control táctil    ② Micrófono    ③ Indicador LED de los auriculares  
 ④ Contactor de carga    ⑤ Puerto de carga USB-C    ⑥ Estuche de carga  
 ⑦ Botón del estuche de carga    ⑧ Indicador del estuche de carga

## 3 Cargando

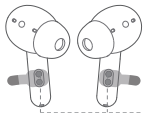
1. Seca completamente los auriculares y el puerto USB antes de cargarlos.
2. Retire la película aislante de los auriculares antes de utilizar este dispositivo.

3. Abra o cierre el estuche de carga para activar el indicador LED de nivel de batería del estuche.
4. Vuelva a colocar los auriculares en el estuche de carga y los auriculares comenzarán a cargarse.
5. Cargue completamente los auriculares y el estuche de carga antes de utilizarlos por primera vez.



Nivel de batería :

- ☀ Verde > 30%
- 🌅 Naranja < 30%
- 🔴 Rojo < 10%
- 🔴 parpadeante < 5% Por favor, cargue

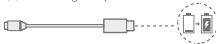


Remove the insulating film on the earbuds before use this device.

- Conecta el cable USB-C para la carga
- Carga inalámbrica (no incluida)



- 🔴 Rojo -Cargando
- ☀ Verde -Carga completa



## ④ Especificaciones

Versión de Bluetooth	V5.2
Frecuencia Bluetooth	2.402GHz-2.480GHz
Potencia de transmisión del Bluetooth	<7dBm (for EU)
Perfil Bluetooth	A2DP, AVRCP, HFP, HSP

Alcance máximo de trabajo	15m(sin obstáculos)
Capacidad de la batería	40mAh x 2(auriculares); 500mAh(estuche de carga)
Tiempo de carga	1 hora (para los auriculares); 2 horas (para el estuche de carga mediante USB-C); 3,5 horas (para el estuche de carga mediante el cargador inalámbrico)
Tiempo de reproducción	ANC OFF—Hasta 6 horas, totalmente 30 horas con el estuche de carga; (varía según el nivel de volumen y el contenido de audio) ANC ON—Hasta 5 horas, totalmente 25 horas con el estuche de carga; (varía según el nivel de volumen y el contenido de audio)
Entrada	5V $\overline{=}$ 1A
Dimensiones	56mmx65mmx31mm
Peso	52g

## 5 Cómo ajustarlos

Nota: el efecto de cancelación de ruido puede verse afectado si no se usan los auriculares correctamente.



1. Realice la prueba de ajuste de la punta para asegurarse de que el tamaño es el correcto.
2. Identifique los auriculares izquierdo y derecho.
3. Coloque los auriculares en su canal y gírelos para bloquearlos.

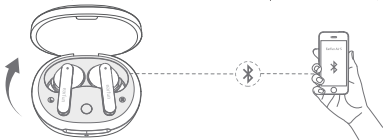
## 6 Emparejamiento

### 1. Emparejamiento con el dispositivo por primera vez

**Paso 1:** Abre el estuche de carga, los auriculares se encenderán automáticamente y entrarán en el modo de emparejamiento.

**Paso 2:** Activa el Bluetooth en tu dispositivo con Bluetooth y busca otros dispositivos Bluetooth.

**Paso 3:** Selecciona "EarFun Air S" de la lista de dispositivos Bluetooth que se muestran (si se necesita una contraseña, escribe '0000').



**Notas:**

- Los auriculares se conectarán automáticamente con el dispositivo con el que se emparejaron por última vez cuando el estuche esté abierto.
- Cada auricular puede utilizarse de forma independiente.

**2. Conectar a un nuevo dispositivo**

**Opción A**

**Paso 1:** Desempareje los auriculares del dispositivo con Bluetooth que está conectado. Los auriculares se desconectarán del dispositivo actual y entrarán en modo de emparejamiento para otro par.

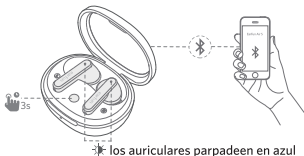
**Paso 2:** Busca en el nuevo dispositivo y conéctalo.



**Opción B**

**Paso 1:** Coloque ambos auriculares de nuevo en el estuche de carga y asegúrese de que se están cargando, mantenga la tapa abierta y luego mantenga pulsado el botón del estuche de carga durante 3 segundos hasta que los indicadores LED de los auriculares parpadeen en azul rápidamente.

**Paso 2:** Busca en el nuevo dispositivo y conéctalo.



los auriculares parpadeen en azul

### 3. Emparejar y conectar dos dispositivos Bluetooth al mismo tiempo

**Paso 1:** Emparejar el primer dispositivo y asegurarse de que estén conectados correctamente.

**Paso 2:** Mantener los auriculares en el estuche de carga y luego mantener presionado el botón del estuche durante 3 segundos hasta que el indicador LED de los auriculares parpadeen en azul rápidamente. Los auriculares entran en modo de emparejamiento y se desconecta el primer dispositivo.

**Paso 3:** Buscar en el segundo dispositivo y conectarlos.

**Paso 4:** Conectar el primer dispositivo manualmente en la página de Bluetooth del dispositivo.



①



los auriculares parpadean en azul

②



③



④

**Nota:** Los auriculares conectarán automáticamente los dos dispositivos, cuando los use la próxima vez.

## 7 Funciones

### Encendido/apagado

Abre el estuche de carga y los auriculares se encenderán automáticamente. Vuelve a colocar los auriculares en el estuche de carga. Cierra el estuche y los auriculares se apagarán automáticamente.



### Nota:

Si los auriculares no están conectados a ningún dispositivo, se apagarán automáticamente después de 10 minutos para ahorrar batería.

### 🎵 Reproducir música

Reproducir/Pausa



Toque dos veces (L/R)

Siguiente pista



Toque tres veces (R)

Subir el volumen



Toque una vez (R)

Bajar el volumen



Toque una vez (L)

### ☎ Conversación con manos libres

Responder/Finalizar una llamada



Toque dos veces (L/R)

Rechazar una llamada



Toque y mantenga pulsado durante 2s (L/R)

Contestar y transferir dos llamadas



Toque tres veces (L/R)

 Activar el asistente de voz

Asistente de voz




Toque y mantenga pulsado durante 2 segundos (R)

 Control de cancelación de ruido

Cancelación de ruido/  
Sonido ambiente/  
Normal



Toque y mantenga pulsado durante 2 segundos (L)

 Modo de juego

Modo de juego ON/OFF



Toque tres veces (L)

## Nota:

- Activar el modo de juego puede reducir la latencia hasta 100ms y mejorar la experiencia de juego y vídeo, pero acortará la distancia de conexión. Le sugerimos que desactive el modo de juego cuando utilice los auriculares para la música.
- El modo normal proporciona una latencia de unos 200ms.
- La tecnología Bluetooth no puede eliminar la latencia.



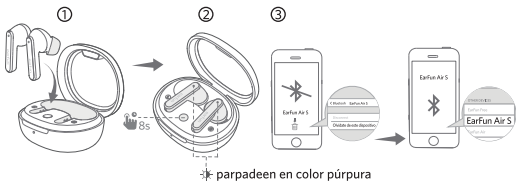
## 8 Indicador LED de los auriculares

Encendido	El indicador azul parpadea 1 segundo
Apagado	El indicador rojo parpadea 1 segundo
Modo de emparejamiento	El indicador parpadea en azul
Conectado con éxito	El indicador se apaga
Restablecimiento de fábrica	El indicador parpadea en púrpura

## 9 Reinicio y reconexión

**Si no consigue establecer la conexión entre dos auriculares, o entre los auriculares y el dispositivo Bluetooth, intente los siguientes pasos:**

1. Coloque ambos auriculares en el estuche de carga.
2. Mantenga el estuche de carga abierto, y mantenga pulsado el botón del estuche de carga durante al menos 8 segundos hasta que ambos auriculares parpadeen en color púrpura, entonces los auriculares se han restablecido con éxito.
3. Elimine la antigua conexión del dispositivo Bluetooth y vuelva a conectar el "EarFun Air S".



## 10 Solución de problemas

P: Puedo utilizar los dos auriculares por separado?

R: Sí, cada uno de los auriculares puede utilizarse de forma independiente.

P: Los auriculares se encienden, pero no se conectan a mi dispositivo?

R: Para conectar los auriculares a su dispositivo, por favor, compruebe si el Bluetooth del dispositivo está encendido en primer lugar, a continuación, seleccione 'EarFun Air S' en la lista de Bluetooth para conseguir el emparejamiento. Si los auriculares siguen sin poder conectarse a su dispositivo, intente restablecerlo o póngase en contacto con nuestro servicio de atención al cliente.

P: Por qué la conexión no es estable y se corta intermitentemente?

R: Por favor, asegúrese de que no hay objetos entre los auriculares y su dispositivo Bluetooth, y asegúrese de que no hay interferencias de radio o WIFI cerca.

P: Cuál es el alcance de los auriculares Bluetooth?

R: Los auriculares Bluetooth tienen un alcance máximo de 49 pies (15m, sin obstáculos). Sin embargo, el alcance real dependerá del uso y del entorno.

P: Hay control de volumen en los auriculares?

R: Sí, tocando una vez el auricular L se reduce el volumen y tocando una vez el R se puede aumentar.

P: Mis auriculares no se encienden.

R: Por favor, recárguelo y asegúrese de que tiene suficiente batería. Si está completamente cargado y aún así no ocurre nada o si no puede cargar la unidad, póngase en contacto con nuestro servicio de atención al cliente para obtener la cobertura de la garantía.

P: El estuche de carga es resistente al agua?

R: No, los auriculares son resistentes al sudor IPX5, pero el estuche de carga no es resistente al agua.

P: Los auriculares se apagan automáticamente?

R: Los auriculares permanecerán encendidos mientras estén conectados a un dispositivo. Si no hay audio en uso, entrarán en modo de ahorro de energía y se despertarán una vez que se reproduzca el audio. Si los auriculares no están conectados a ningún dispositivo, se apagarán automáticamente en 10 minutos.

### Servicio de atención al cliente

Para preguntas frecuentes y más información:

Envíe un correo electrónico a: [service@myearfun.com](mailto:service@myearfun.com)

[www.myearfun.com](http://www.myearfun.com)

# ① 盒装内容物

EarFun Air S



充電ケース



イヤピース(XS/S/M/L)



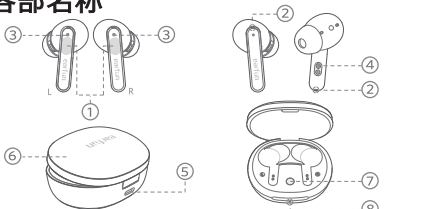
USB-Cケーブル



取扱説明書



# ② 各部名称



① タッチセンサー

② マイク

③ イヤホン LEDランプ

④ 充電コンタクト

⑤ USB-C充電端子

⑥ 充電ケース

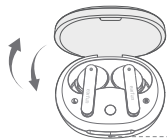
⑦ 充電ケースボタン

⑧ 充電ケースインジケータ

# ③ 充電する

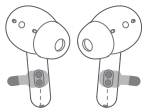
1. 充電する前に、イヤホンとUSB-C充電端子を完全に乾かしてください。
2. 初めてお使いになる場合は、左右イヤホンのコネクタを覆っている保護フィルムを必ず剥がしてからご使用ください。

- 充電ケースを開か閉じて、ケースバッテリーレベルLEDインジケータを有効にします。
- イヤホンを充電する前に、必ず充電ケースの蓋を閉めてください。
- ご購入後まずはじめに、イヤホンと充電ケースをフル充電してください。



電池残量表示：

- 緑 > 30%
- オレンジ < 30%
- 赤 < 10%
- 赤いフラッシュ < 5% 充電してください

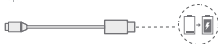


初めてお使いになる場合は、左右イヤホンのコネクタを覆っている保護フィルムを必ず剥がしてからご使用ください

- USB-Cケーブルを奥までしっかり差し込んでください
- ワイヤレス充電対応（含まれていない）



- 赤-充電する
- 緑-充電完了



## ④ 仕様

Bluetoothバージョン	V5.2
Bluetooth周波数	2.402GHz-2.480GHz
Bluetooth送信出力	< 7dBm
Bluetoothプロファイル	A2DP, AVRCP, HFP, HSP
通信距離	最大15m(人体、金属、壁などの障害物や電波状態によって変動します)

バッテリー容量	40mAh x 2 (イヤホン) ; 500mAh (充電ケース)
充電時間	1時間 (イヤホン) ; 2時間 (USB-C経由で充電ケースを充電する場合) 3.5時間 (無線充電で充電ケースを充電する場合)
連続音楽再生	ANCオフ最大6時間、充電ケースを使用すれば最大30時間 *ご注意: 音量やオーディオ内容などにより短くなる場合があります。 ANCオン最大5時間、充電ケースを使用すれば最大25時間 *ご注意: 音量やオーディオ内容などにより短くなる場合があります。
入力	5V $\equiv$ 1A
寸法	56mmx65mmx31mm
重量	52g

## ⑤ 装着方法について

※ご注意: イヤホンが正しく装着されていない場合は、フィット感や音質に大きく影響することがあります



- 1.ご自身に合ったイヤーチップとイヤーフックを選択します。
- 2.左右のイヤークラスを特定します。
- 3.イヤホンが安定しない、密閉感が感じられない場合は、イヤーチップのサイズを変えてお試しください。

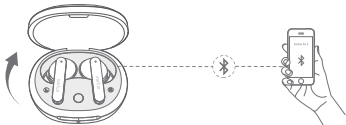
## ⑥ Bluetooth接続をする

### 1.初めて機器登録(ペアリング)する

**ステップ1:** 充電ケースの蓋を開けると、自動的に電源がオンになり、ペアリングモードになります。

**ステップ2:** スマートフォンで Bluetooth機能をオンにしてください。

**ステップ3:** 「EarFun Air S」をタップしてください。(注: パスキーを要求された場合は0000を入力してください。)



## ご注意:

- 近くに前回接続していた Bluetooth機器があるときは、充電ケースの蓋を開けると、自動的に本機と接続されます。
- 左右いずれかのイヤホンを単独で使用できます。

## 2. 新しい Bluetooth機器と接続する オプションA

**ステップ1:** Bluetooth接続中に、Bluetooth機器のBluetooth機能をオフにして、ペアリングが解除されます。

**ステップ2:** 新しいBluetooth機器のBluetooth機能をオンにして、「EarFun Air S」をタップします。

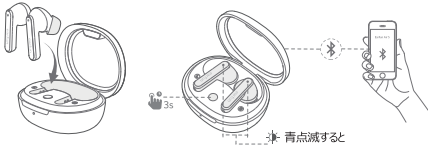


## オプションB

**ステップ1:** 両方のイヤホンを充電ケースに入れてください。イヤホンは電源が入った状態で、約3秒間左右のタッチセンサーに同時に触れたままにしてください。

ご注意：ランプが青点滅すると、本機がペアリングモードになります。

**ステップ1:** 新しいBluetooth機器のBluetooth機能をオンにして、「EarFun Air S」をタップします。



### 3. 2つのBluetoothデバイスを同時にペアリングして接続する

**ステップ1:** 最初のデバイスをペアリングし、それらが正常に接続されていることを確認します。

**ステップ2:** イヤホンを充電ケースに入れたまま、ボタンを3秒間押し続けて、イヤホンのLEDインジケータが青ですばやく点滅し、イヤホンがペアリングモードになり、最初のデバイスが切断されます。

**ステップ3:** 2番目のデバイスを検索して接続します。

**ステップ4:** デバイスのBluetoothページで最初のデバイスを手動で接続します。



①



②



③



④

#### ご注意:

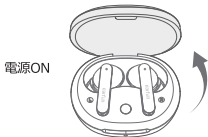
イヤホンは、次回使用するときには2つのデバイスを自動的に接続します。

## ⑦ 操作方法について

### 電源 ON/OFF

電源ON: 充電ケースの蓋を開けると、自動的に電源がオンになります。

電源OFF: 本機を充電ケースに戻して、蓋を閉じると、自動的に電源がオフになります。



#### ご注意:

電源がONの状態では10分間接続待ち状態が続くと自動的に電源がOFFになります

## 🎵 音楽再生

再生/一時停止



ダブルタップする(L/R)

曲送り



3回タップする(R)

音量を上げる



1回タップする(R)

音量を下げる



1回タップする (L)

## ☎ ハンズフリー通話

電話を受ける/切る



ダブルタップする(L/R)

電話を拒否する



タップアンドホールド2秒 (L / R)

2つの電話に応答して転送する



3回タップする(R/L)



## 🎤 音声アシストの起動

音声アシスト機能



2s

2秒間触れたままにする (R)

## 🔊 ノイズキャンセリング

ノイズキャンセリング/  
外音取込モード/  
ノーマ



2s

2秒間触れたままにする (L)

## 🎮 ゲームモード

ゲームモードON/OFF



x3

3回タップする(L)

## ご注意:

- ゲームモードをオンにすると、遅延を最小100msまで抑えることができます。ゲームや動画視聴をする際に、通常再生より少ない遅延で音声を再生可能です。※ゲームモード中は通信距離が短くなるので、音楽を聴く時、低遅延モードをオフにすることをおすすめします。
- ノーマルモードでは、約200ms(0.2秒)の遅延が発生します。
- Bluetooth無線技術の特性により、遅延を完全になくすことはできません。

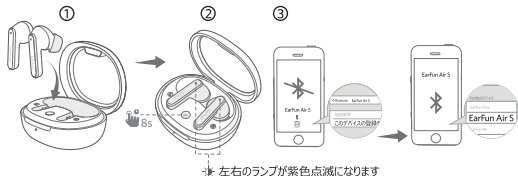
## ⑧ ランプ表示について

電源ON	1秒間青いインジケータ点滅します
電源オフ	1秒間赤いインジケータ点滅します
ペアリングモード	青いインジケータ点滅します
ペアリング済み	消灯
リセット済み	紫色インジケータ点滅します

## ⑨ リセットする

イヤホンとBluetooth機器間または左右のイヤホン間のBluetooth接続がうまくできない場合は、次の手順で解決方法をご確認ください。

1. 両方のイヤホンを充電ケースに入れてください。
2. ケースの蓋を開けたまま、8秒以上左右のタッチセンサーに同時に触れたままにしてください。左右のランプが紫色点滅になります。イヤホンは正常にリセットされます。
3. スマートフォンで「EarFun Air 2」の登録を解除してから、ペアリングしなおしてください。



## ⑩ 故障かなと思ったら

Q：両方のイヤホンを別々に使用できますか？

A：左右いずれかのイヤホンを単独で使用できます。

Q：イヤホンはオンになっていますが、デバイスに接続されていませんか？

A：イヤホンをデバイスに接続するには、最初にデバイスのBluetoothがオンになっているかどうかを確認してから、Bluetoothリストで[EarFun Air 2]を選択してペアリングします。それでもイヤホンをデバイスに接続できない場合は、イヤホンをリセットするか、カスタマーサポートにお問い合わせください。

Q：接続が不安定なのはなぜですか？

A：イヤホンとBluetoothデバイスの間に物体がないことを確認し、近くにラジオやWi-Fiの干渉がないことを確認してください。

Q：通信距離はどのくらいですか？

A：通信距離：最大15m(人体、金属、壁などの障害物や電波状態によって変動します)

Q：イヤホンには音量調節がありますか？

A：音量が下がったらLをタッチし、音量を上げることができたらRをタッチします。

Q：イヤホンをオンにできない

A：電量が足りない場合は、充電する必要があります。充電できない場合は、カスタマーサービスにお問い合わせください

Q：充電ケースは防水ですか？

A：イヤホンはIPX5防水ですが、充電ケースは防水ではありません。

Q：イヤホンは自動的にオフになりますか？

A：イヤホンは、デバイスに接続されている限りオンのままになります。オーディオが使用されていない場合は、省電力モードに入り、オーディオが再生されるとウェイクアップします。イヤホンがどのデバイスにも接続されていない場合、イヤホンは10分以内に自動的にオフになります。

## アフターサービス

- 保証期間：お買い上げ日より18ヶ月間。  
※お問い合わせの際は、できるだけ詳しい内容とご注文番号をお知らせください。
- 公式サイト会員特典：会員登録をしていただくと、保証期間が12ヶ月延長されます。合計30ヶ月まで保証期間が延長されるサービスです。

詳しくはウェブ上の案内をご覧ください。

<https://www.myearfun.com/jp/register-product>

公式サイト会員特典



QRコード読み取り機能  
をご利用ください。

## EarFun相談窓口

メールでのお問い合わせ: [service@myearfun.com](mailto:service@myearfun.com)

公式サイト ([www.myearfun.com/jp](http://www.myearfun.com/jp))

よくある質問(FAQ)などの製品情報詳細を参照してください。

公式FBページ(@ EarFunAudio)

## 1 包裝盒內容

無線藍牙耳機EarFun Air S



充電盒



耳塞(XS, S, M, L)



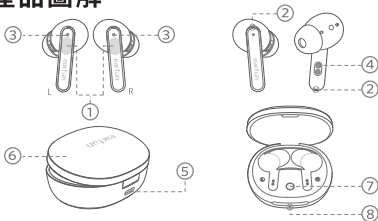
USB Type-C充電線



使用說明書



## 2 產品圖解



① 觸控操作區

② 麥克風

③ 耳機LED指示燈

④ 充電連接器

⑤ 充電口

⑥ 充電盒

⑦ 復位鍵

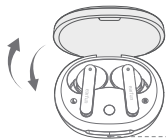
⑧ 充電盒指示燈

## 3 充電

1. 充電之前，請先將耳機和USB端口完全擦乾。

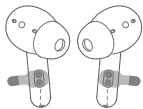
2. 使用前請取下耳機上的絕緣膜。

3. 打開或關閉充電盒以啟動充電盒的電量LED指示燈。
4. 將耳機放回充電盒開始充電。
5. 首次使用請先將耳機和充電盒充滿電。



電池電量：

- ☀ 綠色燈 > 30%
- ☀ 橙色燈 < 30%
- ☀ 紅色燈 < 10%
- ☀ 紅燈閃爍 < 5% 請充電



使用前請取下耳機上的絕緣膜

- 連接USB Type-C充電
- 無線充電（未包含）



- ☀ 紅燈—充電中
- ☀ 綠燈—充電完成



## 4 規格

藍牙版本	V5.2
藍牙頻率	2.402GHz-2.480GHz
藍牙傳輸功率	<7dBm (for EU)
藍牙數據圖表	A2DP, AVRCP, HFP, HSP
最大連接範圍	15米（無障礙）

電池容量	40mAh x 2 (耳機) ; 500mAh (充電盒)
充電時間	1小時 (耳機) ; 2小時(USB Type-C充電) ; 3.5小時(無線充電)
播放時間	ANC關閉—最多6小時，搭配充電盒使用可達30小時(依音量和音頻內容而異) ANC打開—最多5小時，搭配充電盒使用可達25小時 (依音量和音頻內容而異)
輸入輸出規格	5V --- 1A
尺寸	56mmx65mmx31mm
重量	52g

## ⑤ 如何佩戴

注意：如果耳機佩戴不正確可能會影響降噪效果。



1. 選擇最適合您的耳塞尺寸。
2. 識別左右耳機。
3. 將耳機放入耳道並轉動找到最舒適的位置。

## ⑥ 如何配對

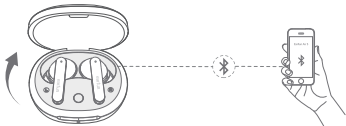
### 1. 第一次配對

**步驟1：** 打開充電盒，耳機將自動開機並進入配對模式。

**步驟2：** 啟動您設備上的藍牙功能，搜索藍牙設備。

**步驟3：** 從藍牙設備列表中選擇“EarFun Air S”

(若需要密碼，請輸入“0000”)。



## 注意：

- 打開充電盒時，耳機會自動與上次配對的設備連接。
- 左右耳機可單獨使用。

## 2. 連接新設備

### 選項A

**步驟1：** 將耳機與已連接的藍牙設備取消配對，耳機將會與當前設備斷開連接，並進入到新的配對模式。

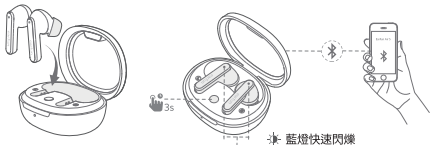
**步驟2：** 在新設備上搜索並連接。



### 選項B

**步驟1：** 將兩只耳機一起放入充電盒中，確保耳機在充電狀態，保持蓋子打開，然後按住充電盒上的按鈕3秒直到耳機上的LED指示燈快速閃爍藍燈。

**步驟2：** 在新設備上搜索並連接。





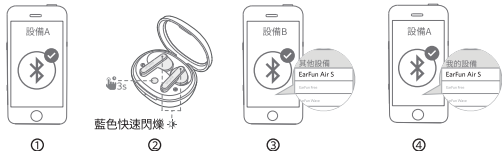
### 3. 同時配對和連接兩臺藍牙設備

步驟1：配對第一臺設備并確保連接成功。

步驟2：耳機保持放在充電盒中，按住充電盒按鈕保持3秒直到耳機上的LED指示燈快速閃爍藍燈，耳機將進入配對模式，與第一臺設備斷開連接。

步驟3：在第二臺設備上搜索并連接。

步驟4：回到第一臺設備的藍牙頁面手動連接耳機。



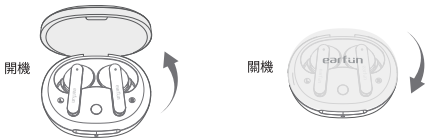
**注意：** 下一次使用時耳機將自動連接兩臺設備。

## 7 功能

### 開/關機

開機: 打開充電盒，耳機將自動開機

關機: 將耳機放回並關閉充電盒，耳機將自動關機。



### 注意：

如果未連接任何設備，耳機將在10分鐘後自動關機以節省電池電量。

## 播放音樂

播放/暫停



下一首



音量調高



音量調低



## 免提通話

接聽/掛斷電話



接聽和轉接兩個電話



在兩個藍牙設備  
之間切換通話



## 啟動語音助手

語音助手



## 降噪控制

降噪/環境音/正常



## 遊戲模式

遊戲模式開/關



### 注意：

- 開啟遊戲模式可將音頻的延遲降至100ms，從而提升遊戲和視頻體驗，但這會導致連接距離的縮短，因此我們建議您在使用耳機聽音樂時關閉遊戲模式。
- 普通模式下的音頻延遲為200ms
- 目前的藍牙技術無法完全消除延時。

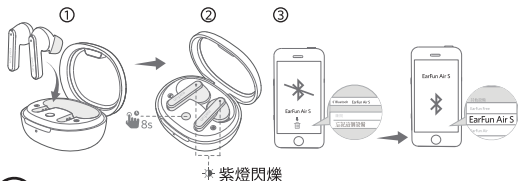
## 8 耳機LED指示燈

開機	藍燈閃爍1秒
關機	紅燈閃爍1秒
配對模式	藍燈閃爍
成功連接	指示燈熄滅
恢復出廠設置	紫燈閃爍

## 9 重置與重新連接

如果您無法在兩個耳機之間，或者耳機與藍牙設備之間建立連接，請嘗試以下步驟：

1. 將兩只耳機都放入充電盒中。
2. 保持充電盒打開狀態，按住充電盒上的按鈕至少8秒，直到紫燈閃爍，即表示耳機重置成功。
3. 從舊的藍牙設備中刪除連接，然後重新連接“EarFun Air S”。



## 10 故障排除

問：我可以分別使用兩個耳機嗎？

答：是的，左右耳機都可以單獨使用。

問：耳機可以開機，但無法連接到我的設備？

答：要將耳機連接到您的設備，請先檢查藍牙是否打開，然後在藍牙列表中選擇“EarFun Air S”進行配對。如果耳機仍然無法連接到您的設備，請嘗試重置它或者聯繫我們的客服。

問：為什麼連接不穩定，斷斷續續的？

答：請確保耳機與藍牙設備之間沒有任何遮擋物，並且附近沒有無線電或WiFi幹擾。

問：藍牙耳機的連接範圍是多少？

答：藍牙耳機的最大連接範圍是49英尺（15米，無障礙物）。但是，實際範圍取決於使用情況和周圍環境。

問：耳機上有音量控制嗎？

答：有的，輕觸一下左耳機可以降低音量，輕觸一下右耳機可以提高音量。

問：耳機無法開機怎麼辦？

答：請給它重新充電並確保它有足夠的電量。如果已經充滿電但是仍然沒有反應，或者您無法給耳機充電，請聯繫我們的客服以獲取保修服務。

問：充電盒防水嗎？

答：不防水，耳機是防水防汗的，但是充電盒不防水。

問：耳機會自動關機嗎？

答：只要耳機連接到設備就會一直開機。如果沒有使用它播放任何音頻，耳機會進入省電模式並在播放音頻後被喚醒。如果耳機沒有連接到任何設備，它們將在10分鐘後自動關機。

## 客戶服務

**獲取FAQ和更多資訊：**

郵箱：[service@myearfun.com](mailto:service@myearfun.com)

官網：[www.myearfun.com](http://www.myearfun.com)

## FCC Statement

Changes or modifications not expressly approved by the party responsible for compliance could void the user's authority to operate the equipment.

This equipment has been tested and found to comply with the limits for a Class B digital device, pursuant to Part 15 of the FCC Rules. These limits are designed to provide reasonable protection against harmful interference in a residential installation. This equipment generates uses and can radiate radio frequency energy and, if not installed and used in accordance with the instructions, may cause harmful interference to radio communications. However, there is no guarantee that interference will not occur in a particular installation. If this equipment does cause harmful interference to radio or television reception, which can be determined by turning the equipment off and on, the user is encouraged to try to correct the interference by one or more of the following measures:

- Reorient or relocate the receiving antenna.
- Increase the separation between the equipment and receiver.
- Connect the equipment into an outlet on a circuit different from that to which the receiver is connected.
- Consult the dealer or an experienced radio/TV technician for help.

This device complies with part 15 of the FCC rules. Operation is subject to the following two conditions:

- (1) This device may not cause harmful interference.
- (2) This device must accept any interference received, including interference that may cause undesired operation.

## RF Exposure Compliance

This equipment complies with FCC radiation exposure limits set forth for an uncontrolled environment. This transmitter must not be co-located or operating in conjunction with any other antenna or transmitter.

## CAUTION

Risk of explosion if the battery is replaced by an incorrect type

Disposal of a battery into fire or a hot even, or mechanically crushing or cutting of a battery, that can result in an explosion; Leaving a battery in an extremely high temperature surrounding environment that can result in an explosion or the leakage of flammable liquid or gas; A battery subjected to extremely low air pressure that may result in an explosion or the leakage of flammable liquid or gas.



To prevent possible hearing damage, do not listen at high volume levels for long periods.



The Bluetooth word mark and logos are registered trademarks owned by Bluetooth SIG, Inc. and any use of such marks by Earfun Technology (HK) Limited is under license.

Qualcomm aptX is a product of Qualcomm Technologies, Inc. and/or its subsidiaries. Qualcomm is a trademark of Qualcomm Incorporated, registered in the United States and other countries. aptX is a trademark of Qualcomm Technologies International, Ltd., registered in the United States and other countries. Other trademarks and trade names are those of their respective owners.

## EU Declaration of Conformity

Earfun Technology (HK) Limited hereby declares that this equipment is in compliance with the essential requirements and other relevant provisions of Directive 2014/53/EU and RoHS 2011/65/EU Directive. The declaration of conformity may be consulted in the support section of our Web site, accessible from [www.myearfun.com](http://www.myearfun.com)

## UK Declaration of Conformity

Hereby, [Earfun Technology (HK) Limited] declares that the radio equipment type [TW201] is in compliance with UK Radio Equipment Regulations (SI 2017/1206). The full text of the declaration of conformity is available at the following internet address: [www.myearfun.com](http://www.myearfun.com)

## ISED Compliance Statements

This device contains licence-exempt transmitter(s)/receiver(s) that comply with Innovation, Science and Economic Development Canada's licence-exempt RSS(s). Operation is subject to the following two conditions:

- (1) This device may not cause interference.
- (2) This device must accept any interference, including interference that may cause undesired operation of the device. This equipment complies with IC RSS-102 radiation exposure limits set forth for an uncontrolled environment.

L'émetteur/récepteur exempt de licence contenu dans le présent appareil est conforme aux CNR d'Innovation, Sciences et Développement économique Canada applicables aux appareils radio exempts de licence. L'exploitation est autorisée aux deux conditions suivantes :

- (1) L'appareil ne doit pas produire de brouillage;
- (2) L'appareil doit accepter tout brouillage radioélectrique subi, même si le brouillage est susceptible d'en compromettre le fonctionnement. Cet équipement est conforme aux limites d'exposition aux radiations IC CNR-102 établies pour un environnement non contrôlé.

## NCC聲明

取得審驗證明之低功率射頻器材，非經核准，公司、商號或使用者均不得擅自變更頻率、加大功率或變更原設計之特性及功能。低功率射頻器材之使用不得影響飛航安全及干擾合法通信；經發現有干擾現象時，應立即停用，並改善至無干擾時方得繼續使用。前述合法通信，指依電信管理法規定作業之無線電通信。低功率射頻器材須忍受合法通信或工業、科學及醫療用電波輻射性電機設備之干擾。

型號 / MODEL: TW201

FCC ID: 2AVIT-TW201

HVIN: TW201

IC: 25936-TW201



018-220070