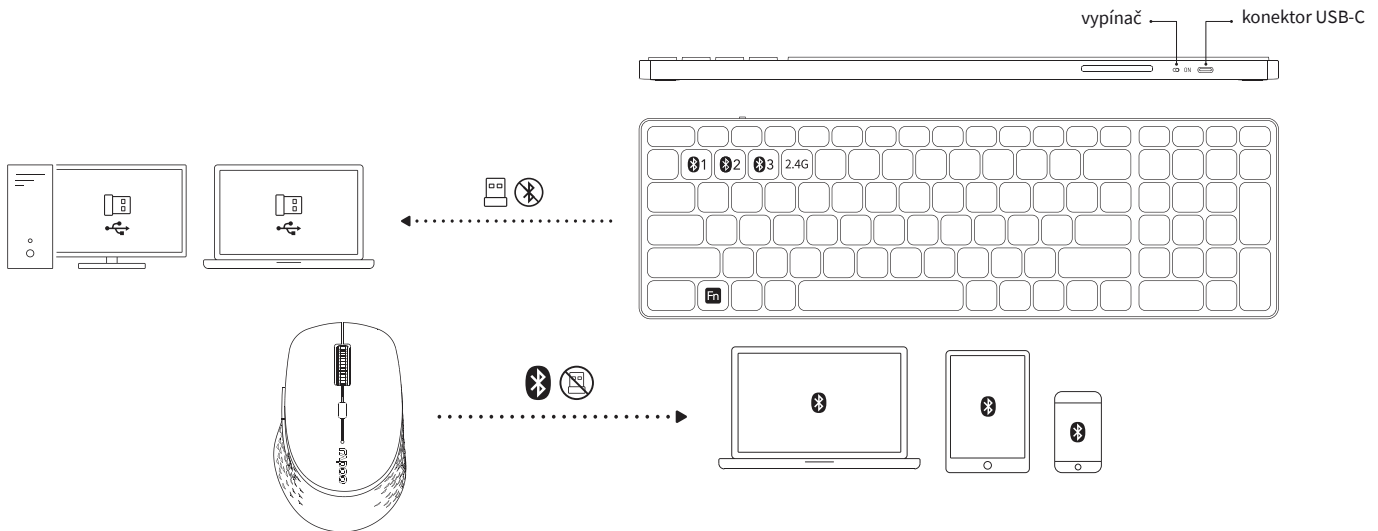


# BEZDRÁTOVÁ KLÁVESNICE A MYŠ 9700M

# rapoo



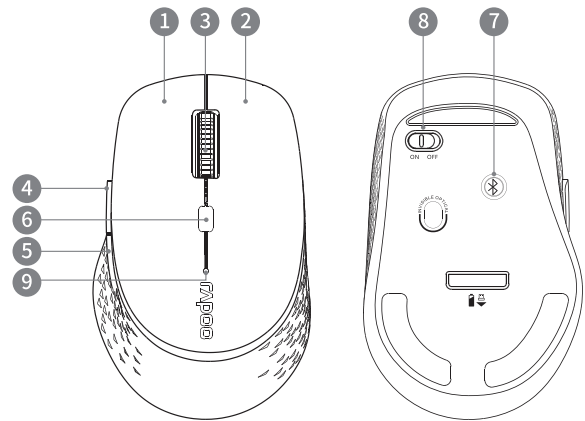
## Popis

### Klávesnice

- Fn + F1\* = tlačítko zpět
- Fn + F2\* = tlačítko vpřed
- Fn + F3\* = domovská stránka
- Fn + F4\* = elektronická pošta
- Fn + F5\* = multimediální přehrávač
- Fn + F6\* = přehrát/pozastavit
- Fn + F7\* = zastavit přehrávání
- Fn + F8\* = předchozí stopa
- Fn + F9\* = následující stopa
- Fn + F10\* = snížit hlasitost
- Fn + F11\* = zvýšit hlasitost
- Fn + F12\* = ztlumit

### Myš

- 1 = levé tlačítko
  - 2 = pravé tlačítko
  - 3 = prostřední tlačítko/kolečko
  - 4 = tlačítko vpřed
  - 5 = tlačítko zpět
  - 6 = tlačítko pro přepínání DPI
  - 7 = tlačítko Bluetooth
  - 8 = vypínač
  - 9 = stavová kontrolka
- \* (pouze ve Windows)



## Pokyny

### Úvodem

Klávesnice: Před prvním použitím doporučujeme nabít akumulátor na plnou kapacitu.

Myš: Baterie je v myši vložena už z výroby. Odstraňte prosím štítek u kontaktu baterie.

### Režim 2,4 GHz

1. Příložený USB přijímač zasuňte do zásuvky USB ve svém počítači.

2. Zapněte klávesnici a myš. Režim komunikace přístrojů v pásmu 2,4 GHz by se měl zapnout automaticky.

Pokud se tak nestane, postupujte následovně:

Klávesnice: Stiskem Fn + 4 zapněte režim 2,4 GHz.

Myš: Stiskněte krátce tlačítko Bluetooth, dokud se nezapne režim 2,4 GHz (nesvítá žádná kontrolka).

### Režim Bluetooth

#### Klávesnice

1. Zapněte klávesnici.
2. Stiskněte a podržte po dobu nejméně 3 sekund kombinaci kláves Fn + 1, Fn+2 nebo Fn+3, aby se klávesnice spárovala s některým ze třech zařízení. Stavová kontrolka bude pomalu modře blikat a klávesnice bude po dobu 120 sekund zjištělná okolními zařízeními.
3. Párování Bluetooth dokončete na svém zařízení. Až se klávesnice s vaším zařízením spárují, stavová kontrolka zhasne.

#### Myš

1. Zapněte myš.
2. Stiskněte krátce tlačítko Bluetooth a zvolte kanál pro zařízení 1 (zelená kontrolka bude rychle blikat) nebo pro zařízení 2 (modrá kontrolka bude rychle blikat).
3. Držte tlačítko Bluetooth stisknuté alespoň po dobu 3 sekund a proveďte párování. Stavové kontrolky budou blikat pomalu zeleně nebo modře. Myš bude zjištělná okolními zařízeními po dobu 120 sekund.
4. Párování Bluetooth dokončete na svém zařízení. Až se myš s vaším zařízením spárují, stavová kontrolka zhasne.

## Párování Bluetooth

1. Zapněte nastavení Bluetooth na svém zařízení.
2. Zvolte ze seznamu klávesnici nebo myš.  
Myš: RAPOO 3.0MS / RAPOO 5.0MS  
Klávesnice: RAPOO 3.0MS / RAPOO 5.0MS
3. Klepněte na Párovat a postupujte podle dalších pokynů, které se mohou objevit na obrazovce.

## Přepínání mezi spárovanými zařízeními

### Klávesnice

Stiskem kombinace kláves Fn+1, Fn+2, Fn+3 nebo Fn+4 přepínáte mezi spárovanými zařízeními.

Klávesnici můžete spojit s až 4 zařízeními současně. (3 zařízení přes Bluetooth, 1 zařízení přes 2,4GHz USB přijímač)

### Myš

Stiskem tlačítka Bluetooth přepnete mezi spárovanými zařízeními.

Myš můžete spojit s až 3 zařízeními současně. (2 zařízení přes Bluetooth, 1 zařízení přes 2,4GHz USB přijímač)

Když vezmete myš, stavová kontrolka oznámí, které zařízení je aktivní.

1. Stavová kontrolka zůstává rozsvícená několik sekund = přes Bluetooth je připojeno 1. zařízení.
2. Stavová kontrolka bliká pomalu červeně několik sekund = přes Bluetooth je připojeno 2. zařízení.
3. Stavová kontrolka je vypnutá = 2,4GHz USB přijímač je připojený.

## Přepínač DPI

DPI můžete změnit stiskem tlačítka pro přepínání DPI. Při nastavení 1–4 blikne kontrolka 1, 2, 3 nebo 4krát.

## Nedostatek energie

### Klávesnice

Pokud kontrolka průběžně bliká, znamená to, že má klávesnice nedostatek energie. Dobijte akumulátor pomocí přiloženého kabelu.

### Myš

Jestliže každé dvě sekundy dvakrát problikne kontrolka, znamená to nedostatek energie. Vyměňte prosím baterii v myši.

## Řešení problémů

1. Spánkový režim: Když nebudete zařízení po nějakou dobu používat, uspí se, aby šetřilo energií. Stiskem kterékoliv klávesy/tlačítka můžete zařízení probudit a znovu používat.
2. Máte-li zařízení připojené přes Bluetooth a stává se, že při zadávání textu chybějí písmena, připojte jej znovu přes druhou verzi Bluetooth (BT3.0 nebo BT5.0).
3. Potřebujete-li další informace, najdete je na [www.rapoo-eu.com](http://www.rapoo-eu.com). Na těchto stránkách je náš dokument s otázkami a odpověďmi (FAQ). Můžete také stáhnout aktuální ovladače a návody k použití našich výrobků.

## Požadavky na zařízení

Windows@ 7/8/10/11 nebo Mac OS X 10.4 a novější, USB zásuvka

## Bezpečnostní pokyny

1. Nikdy se nesnažte zařízení otevírat nebo sami opravovat.
2. Nepoužívejte zařízení ve vlhkém prostředí.
3. Zařízení čistěte měkkým, suchým hadrem.



Vyrobeno v Číně



## Záruka

Na přístroj se vztahuje dvouletá omezená záruční lhůta, která počíná běžet dnem prodeje.

Potřebujete-li pomoci vyřešit problémy s používáním výrobku, využít další služby apod., spojte se s námi prostřednictvím webové stránky <https://www.neoxgroup.cz/kontakty/>



[www.rapoo.com](http://www.rapoo.com)

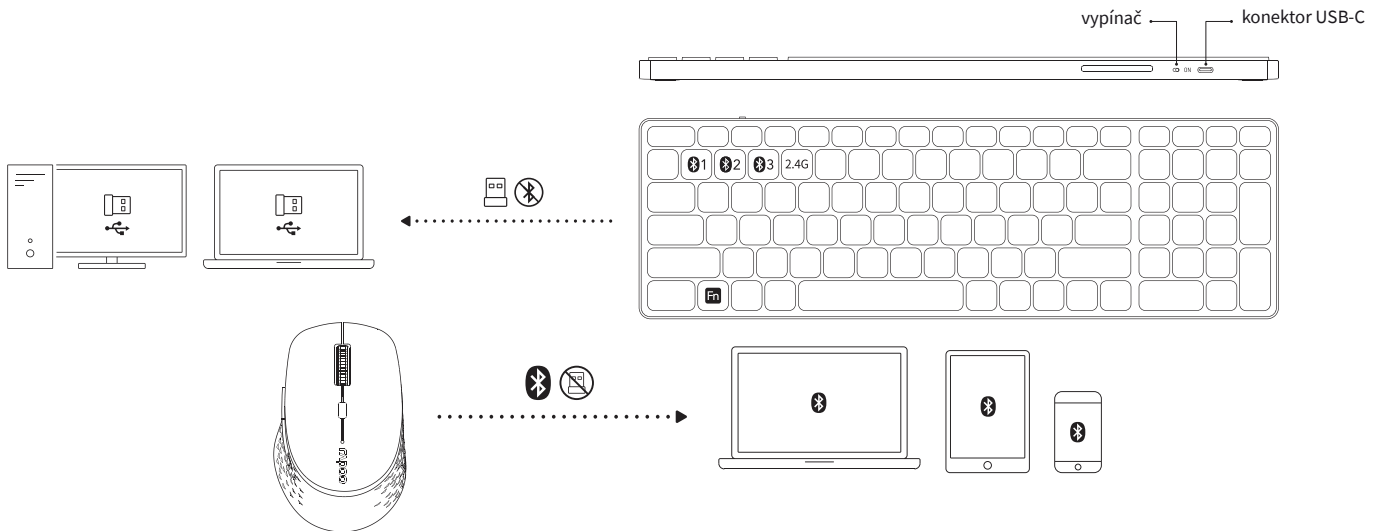


NEOX GROUP s.r.o. [www.neoxgroup.cz](http://www.neoxgroup.cz)

**Při výpadku komunikace připojení mezi klávesnicí či myší použijte reset párování. V případě klávesnice vložte USB přijímač do PC a stiskněte současně klávesy Fn+2,4G – dojde tak k okamžitému napárování.**

# BEZDRÔTOVÁ KLÁVESNICA A MYŠ 9700M

# rapoo



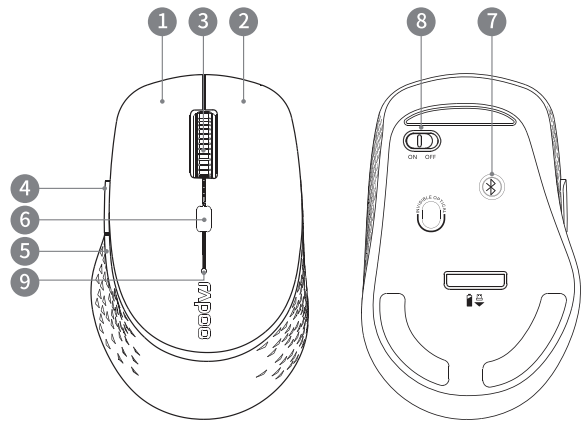
## Popis

### Klávesnica

- Fn + F1\* = tlačidlo späť
- Fn + F2\* = tlačidlo vpred
- Fn + F3\* = domovská stránka
- Fn + F4\* = elektronická pošta
- Fn + F5\* = multimediálny prehrávač
- Fn + F6\* = prehrať/pozastaviť
- Fn + F7\* = zastaviť prehrávanie
- Fn + F8\* = predchádzajúca stopa
- Fn + F9\* = nasledujúca stopa
- Fn + F10\* = znížiť hlasitosť
- Fn + F11\* = zvýšiť hlasitosť
- Fn + F12\* = stlmiť

### Myš

- 1 = ľavé tlačidlo
  - 2 = pravé tlačidlo
  - 3 = prostredné tlačidlo/koliesko
  - 4 = tlačidlo vpred
  - 5 = tlačidlo späť
  - 6 = tlačidlo pre prepínanie DPI
  - 7 = tlačidlo Bluetooth
  - 8 = vypínač
  - 9 = stavová kontrolka
- \* (len vo Windows)



## Pokyny

### Úvodom

Klávesnica: Pred prvým použitím odporúčame nabiť akumulátor na plnú kapacitu.

Myš: Batéria je v myši vložená už z výroby. Odstráňte prosím štítok pri kontakte batérie.

### Režim 2,4 GHz

1. Priložený USB prijímač zasuňte do zásuvky USB vo svojom počítači.
2. Zapnite klávesnicu a myš. Režim komunikácie prístrojov v pásme 2,4 GHz by sa mal zapnúť automaticky. Pokiaľ sa tak nestane, postupujte nasledovne:  
Klávesnica: Stlačením Fn + 4 zapnete režim 2,4 GHz.  
Myš: Stlačte krátko tlačidlo Bluetooth, kým sa nezapne režim 2,4 GHz (nesvieti žiadna kontrolka).

### Režim Bluetooth

#### Klávesnica

1. Zapnite klávesnicu.
2. Stlačte a podržte po dobu najmenej 3 sekúnd kombináciu klávesov Fn + 1, Fn+2 alebo Fn+3, aby sa klávesnica spárovala s niektorým z troch zariadení. Stavová kontrolka bude pomaly modro blikať a klávesnica bude po dobu 120 sekúnd zistiteľná okolitými zariadeniami.
3. Párovanie Bluetooth dokončíte na svojom zariadení. Keď sa klávesnica so zariadením spárujú, stavová kontrolka zhasne.

- #### Myš
1. Zapnite myš.
  2. Stlačte krátko tlačidlo Bluetooth a zvolte kanál pre zariadenie 1 (zelená kontrolka bude rýchlo blikať) alebo pre zariadenie 2 (modrá kontrolka bude rýchlo blikať).
  3. Držte tlačidlo Bluetooth stlačené aspoň po dobu 3 sekúnd a vykonajte párovanie. Stavové kontrolky budú blikať pomaly zeleno alebo modro. Myš bude zistiteľná okolitými zariadeniami po dobu 120 sekúnd.
  4. Párovanie Bluetooth dokončíte na svojom zariadení. Keď sa myš s vaším zariadením spárujú, stavová kontrolka zhasne.

## Párovanie Bluetooth

1. Zapnite nastavenie Bluetooth na svojom zariadení.
2. Zvoľte zo zoznamu klávesnicu alebo myš.  
Myš: RAPOO 3.0MS / RAPOO 5.0MS  
Klávesnica: RAPOO 3.0MS / RAPOO 5.0MS
3. Kliknite na Párovať a postupujte podľa ďalších pokynov, ktoré sa môžu objaviť na obrazovke.

## Prepínanie medzi spárovanými zariadeniami

### Klávesnica

Stlačením kombinácie klávesov Fn+1, Fn+2, Fn+3 alebo Fn+4 prepínate medzi spárovanými zariadeniami.

Klávesnicu môžete spojiť s až 4 zariadeniami súčasne. (3 zariadenia cez Bluetooth, 1 zariadenie cez 2,4GHz USB prijímač)

### Myš

Stlačením tlačidla Bluetooth prepnete medzi spárovanými zariadeniami.

Myš môžete spojiť s až 3 zariadeniami súčasne. (2 zariadenia cez Bluetooth, 1 zariadenie cez 2,4GHz USB prijímač)

Keď vezmete myš, stavová kontrolka oznámi, ktoré zariadenie je aktívne.

1. Stavová kontrolka zostáva rozsvietená niekoľko sekúnd = cez Bluetooth je pripojené 1. zariadenie.
2. Stavová kontrolka bliká pomaly na červeno niekoľko sekúnd = cez Bluetooth je pripojené 2. zariadenie.
3. Stavová kontrolka je vypnutá = 2,4GHz USB prijímač je pripojený.

## Prepínač DPI

DPI môžete zmeniť stlačením tlačidla pre prepínanie DPI. Pri nastavení 1–4 blikne kontrolka 1, 2, 3 alebo 4-krát.

## Nedostatok energie

### Klávesnica

Pokiaľ kontrolka priebežne bliká, znamená to, že má klávesnica nedostatok energie. Dobite akumulátor pomocou priloženého kábla.

### Myš

Ak každé dve sekundy dvakrát preblikne kontrolka, znamená to nedostatok energie. Vymeňte prosím batériu v myši.

## Riešenie problémov

1. Spánkový režim: Keď nebudete zariadenie po nejakú dobu používať, uspí sa, aby šetrilo energiou. Stlačením ktorejkoľvek klávesy/tlačidla môžete zariadenie prebudiť a znovu používať.
2. Ak máte zariadenie pripojené cez Bluetooth a stáva sa, že pri zadávaní textu chýbajú písmená, pripojte ho znovu cez druhú verziu Bluetooth (BT3.0 alebo BT5.0).
3. Ak potrebujete ďalšie informácie, nájdete ich na [www.rapoo-eu.com](http://www.rapoo-eu.com). Na týchto stránkach je náš dokument s otázkami a odpoveďami (FAQ). Môžete tiež stiahnuť aktuálne ovládače a návody na použitie našich výrobkov.

## Požiadavky na zariadenie

Windows@ 7/8/10/11 alebo Mac OS X 10.4 a novší, USB zásuvka

## Bezpečnostné pokyny

1. Nikdy sa nesnažte zariadenie otvárať alebo sami opravovať.
2. Nepoužívajte zariadenie vo vlhkom prostredí.
3. Zariadenie čistite mäkkou, suchou handrou.



### Záruka

Na prístroj sa vzťahuje dvojiročná obmedzená záručná lehota, ktorá začína plynúť dňom predaja. Ak potrebujete pomocť vyriešiť problémy s používaním výrobku, využít ďalšie služby a pod., spojte sa s nami prostredníctvom webovej stránky <https://www.neoxgroup.cz/kontakty/>

Vyrobené v Číne



[www.rapoo.com](http://www.rapoo.com)



NEOX GROUP s.r.o. [www.neoxgroup.cz](http://www.neoxgroup.cz)

**Pri výpadku komunikácie pripojení medzi klávesnicou či myšou použite reset párovania. V prípade klávesnice vložte USB prijímač do PC a stlačte súčasne klávesy Fn+2,4G – dôjde tak k okamžitému párovaniu.**