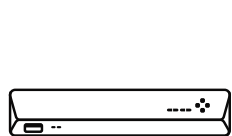
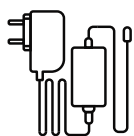


# Rekordér Reolink RLN36 návod k použití

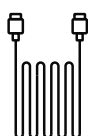
## V balení najdete



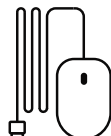
rekordér 1x



síťový adaptér 1x



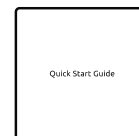
HDMI kabel 1x



USB myš 1x

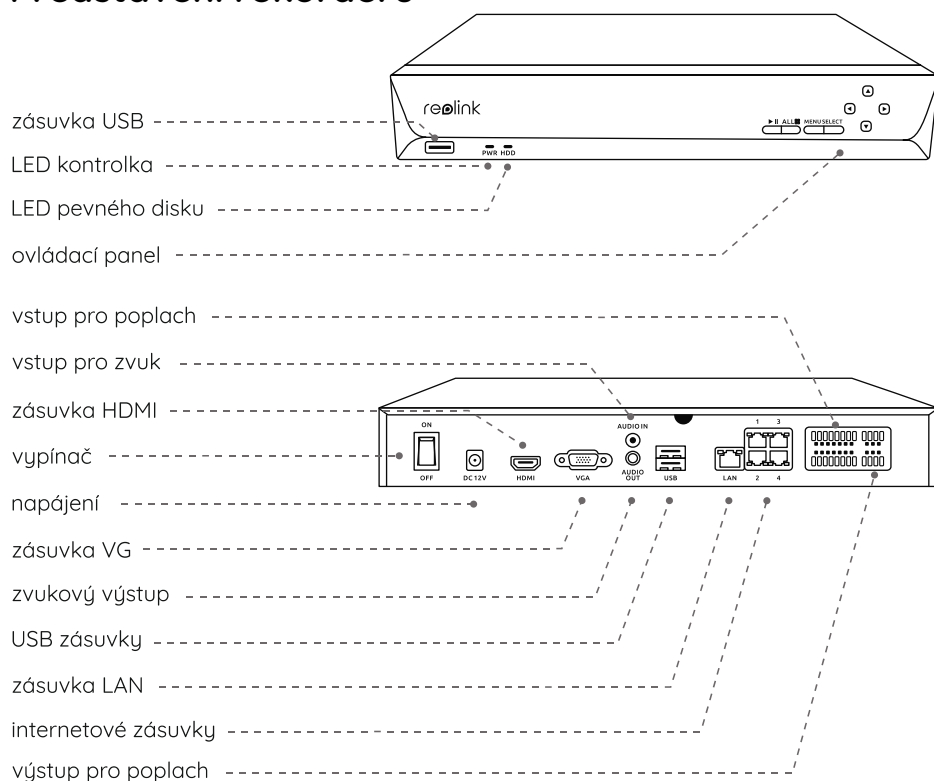


1m ethernetový kabel

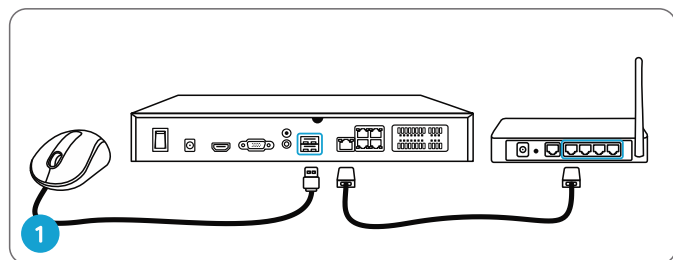


návod k použití 1x

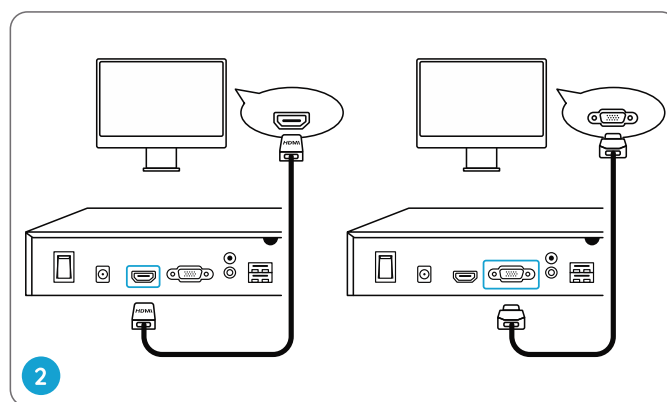
## Představení rekordéru



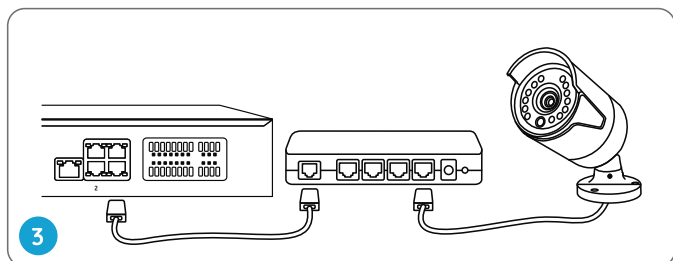
## Schéma zapojení



1  
Připojte rekordér k routeru ethernetovým kabelem přes zásuvku LAN. Poté zapojte do USB zásuvky rekordéru myš.



2  
Připojte k rekordéru monitor prostřednictvím kabelu VGA nebo HDMI.  
POZNÁMKA: Balení neobsahuje VGA kabel.



Připojte přepínač s PoE k rekordéru a přepínač s PoE zapněte.

Připojte kameru k přepínači s PoE prostřednictvím ethernetového kabelu.

POZNÁMKA: S rekordérem Reolink spolupracují také některé WiFi kamery Reolink. Další informace najdete na <https://support.reolink.com>. Zjistěte, které WiFi kamery Reolink spolupracují s rekordérem Reolink NVR.

## Nastavení rekordéru

Celý proces nastavení funkcí rekordéru představí průvodce. Nastavte si heslo k rekordéru (pro prvotní přístup) a systém nastavte podle pokynů průvodce.

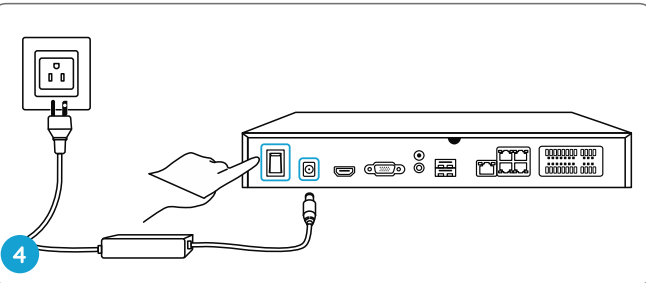
POZNÁMKA: Heslo by mělo mít nejméně 6 znaků. Doporučujeme si heslo poznamenat a uchovat na chráněném místě.

- **Na chytrém telefonu**

Sejměte QR kód a stáhněte aplikaci Reolink.

- **Na počítači**

Cesta k souborům ke stažení: <https://reolink.com> > Support > App & Client.



Zapojte rekordér do elektrické zásuvky a zapněte vypínač.



## Řešení problémů

### Na monitoru není vidět obraz

Není-li na monitoru vidět obraz z rekordéru Reolink, vyzkoušejte následující:

- Rozlišení monitoru/Tv by mělo být alespoň 720p.
- Ověřte si, zda je rekordér zapnutý.
- Dvakrát zkontrolujte připojení přes HDMI/VGA kabel, případně vyzkoušejte vyměnit kabel nebo monitor.

Jestliže se problém neodstraní, obraťte se na podporu Reolink na adrese <https://support.reolink.com>

### Přes místní síť se není možné k rekordéru dostat

Nedaří-li se vám dostat přes místní síť k rekordéru prostřednictvím mobilního telefonu nebo počítače, vyzkoušejte následující:

- Připojte rekordér k routeru síťovým kabelem přes zásuvku LAN.
- Vyměňte ethernetový kabel za jiný nebo zkuste jinou zásuvku na routeru.
- Přejděte do nabídky > System > Maintenance (údržba) a obnovte všechna nastavení.

Jestliže se problém neodstraní, obraťte se na podporu Reolink na adrese <https://support.reolink.com>

### Přes internet se není možné k rekordéru dostat

Nedaří-li se vám dostat k rekordéru vzdáleně přes internet prostřednictvím mobilního telefonu nebo počítače, vyzkoušejte následující:

- Ověřte si, zda se k rekordéru dostanete přes místní síť.
- Přejděte v nabídce rekordéru k Network > Network Advanced (pokročilé parametry sítě) a ověřte s, zda je povoleno připojení přes UID.
- Připojte telefon nebo počítač do stejné místní sítě (LAN), ve které je i rekordér, a zkontrolujte, zda se dostanete na nějakou webovou stránku a zda máte přístup na internet.
- Znovu nastartujte rekordér a domácí router a pokus opakujte.

Jestliže se problém neodstraní, obraťte se na podporu Reolink na adrese <https://support.reolink.com>

## Technické údaje

### Výstup obrazu/zvuku

výstup HDMI: až 12 MP

výstup VGA: až 2 MP

zvukový výstup: 1 kanál RCA

Dekódování

Rozlišení: 12/8/5/4/3 MP/1080p/720p

Kodek videa: H.264, H.265

Synchronní přehrávání: až 4 kanály

### Obecné

Provozní teplota: -10 °C ~ +55 °C

Rozměry: 330 x 48 x 310 mm

Hmotnost: 2,26 kg (bez pevného disku)

## Prohlášení o shodě

### Prohlášení o shodě FCC

Toto zařízení vyhovuje části 15 pravidel FCC. Činnost zařízení je možná za těchto dvou podmínek: (1) toto zařízení nesmí být příčinou vzniku škodlivých interferencí a (2) toto zařízení musí přijmout interference z okolí, včetně těch, které mohou jeho činnost ovlivnit nežádoucím způsobem.

Další informace získáte na <https://reolink.com/fcc-compliance-notice/>

### CE Zjednodušené prohlášení o shodě pro EU

Firma Reolink prohlašuje, že toto zařízení je v souladu se základními požadavky a dalšími příslušnými nařízeními směrnice 2014/30/EU.

### Omezená záruka

Tento výrobek je dodáván s 2letou záruční lhůtou. Learn more: <https://reolink.com/warranty-and-return/>

POZNÁMKA: Věříme, že jste se svým výrobkem spokojeni. Pokud však spokojeni nejste a budete výrobek vracet, doporučujeme před odesláním zformátovat vložený pevný disk.

### Podmínky a ochrana soukromí

Tento výrobek lze použít, jen pokud souhlasíte s Podmínkami služby a Pravidly ochrany soukromí, které jsou zveřejněny na [reolink.com](https://reolink.com). Uchovávejte mimo dosah dětí.

### Licenční smlouva s koncovým uživatelem

Použitím softwaru, který je součástí výrobku Reolink, vyjadřujete svůj souhlas s podmínkami licenční smlouvy s koncovým uživatelem („EULA“) mezi vámi a firmou Reolink. Více na <https://reolink.com/eula/>.

### Záruka a technická podpora

Potřebujete-li pomoci vyřešit problémy s používáním výrobku, využít další služby apod., spojte se s námi prostřednictvím webové stránky <https://www.neoxgroup.cz/kontakty/>. Záruční lhůta 2 roky od data nákupu.

NEOX GROUP s. r. o., V Slavětíně 2632/23, Praha 9 - Horní Počernice 193 00, Česká republika

Další technická podpora: <https://support.reolink.com>



NEOX GROUP s.r.o. [www.neoxgroup.cz](http://www.neoxgroup.cz)



@ReolinkTech <https://reolink.com>